



# Lagerliste 64

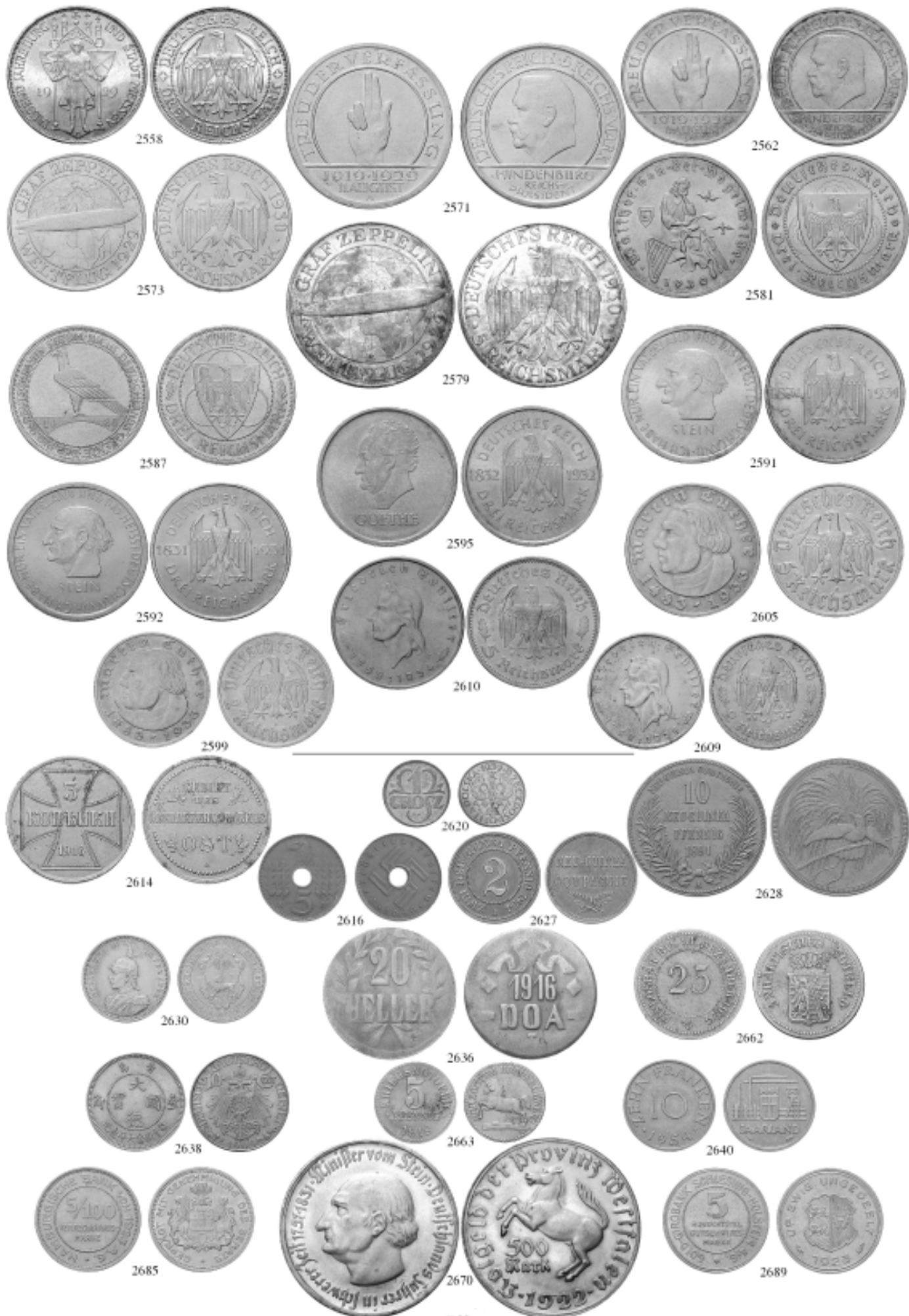
## Münzhandlung Ritter GmbH

Immermannstrasse 19  
40210 Düsseldorf  
Deutschland / Germany

Tel: +49 - 0211 - 367800  
Fax: +49 - 0211 - 3678025  
Email: [info@muenzen-ritter.com](mailto:info@muenzen-ritter.com)

[www.muenzen-ritter.com](http://www.muenzen-ritter.com)





**SACHSEN-COBURG-GOTHA****Alfred, 1893-1909**

2452	2 Mark 1895 A. J.145.	schöne Patina	vz	995,—
------	-----------------------	---------------	----	-------

**SACHSEN-MEININGEN****Georg II., 1866-1914**

2453	5 Mark 1908 D. J.153b.		vz	280,—
2454	5 Mark 1908 D. J.153b.		ss+	200,—
2455	5 Mark 1908 D. J.153b.		ss	180,—

**SACHSEN-WEIMAR-EISENACH****Wilhelm Ernst, 1901-1918**

2456	2 Mark 1903 A. Hochzeit mit Caroline. J.158.		st	135,—
2457	5 Mark 1903 A. Hochzeit mit Caroline. J.159.		f.st	245,—
2458	2 Mark 1908. Universität Jena. J.160.		st	160,—
2459	2 Mark 1908. Universität Jena. J.160.		Patina st	160,—
2460	5 Mark 1908. Universität Jena. J.161.		st	315,—
2461	5 Mark 1908. Universität Jena. J.161.		Rs. kleiner Fleck	vz+
2462	3 Mark 1910 A. Hochzeit mit Feodora. J.162.		st	130,—
2463	3 Mark 1910 A. Hochzeit mit Feodora. J.162.		f.st	90,—
2464	3 Mark 1910 A. Hochzeit mit Feodora. J.162.		vz	80,—
2465	3 Mark 1910 A. Hochzeit mit Feodora. J.162.		ss-vz	70,—
2466	3 Mark 1915 A. Jahrhundertfeier. J.163.		st	230,—

**SCHAUMBURG-LIPPE****Georg, 1893-1911**

2467	3 Mark 1911 A. auf den Tod. J.166.		f.st	160,—
------	------------------------------------	--	------	-------

**SCHWARZBURG-RUDOLSTADT****Günther Victor, 1890-1918**

2468	2 Mark 1898 A. J.167.		f.ss	210,—
------	-----------------------	--	------	-------

**SCHWARZBURG-SONDRERSHAUSEN****Karl Günther, 1880-1909**

2469	2 Mark 1905 A. Regierungsjubiläum, breiter Randstab. J.169b.		l. berieben PP	150,—
2470	2 Mark 1905 A. Regierungsjubiläum, schmaler Randstab. J.169a.		Patina st	170,—
2471	2 Mark 1905 A. Regierungsjubiläum, schmaler Randstab. J.169a.		vz+	100,—
2472	2 Mark 1905 A. Regierungsjubiläum, schmaler Randstab. J.169a.		berieben vz	75,—
2473	3 Mark 1909 A. auf den Tod. J.170.		Patina f.st	170,—
2474	3 Mark 1909 A. auf den Tod. J.170.		vz-st	120,—
2475	3 Mark 1909 A. auf den Tod. J.170.		vz	125,—
2476	3 Mark 1909 A. auf den Tod. J.170.		ss-vz	100,—

**WÜRTTEMBERG****Karl, 1864-1891**

2477	2 Mark 1876 F. J.172.		s	35,—
2478	2 Mark 1883 F. J.172.		s-ss	120,—
2479	5 Mark 1875 F. J.173.		kl.Rdf. ss	55,—
2480	5 Mark 1876 F. J.173.		ss	55,—
2481	5 Mark 1888 F. J.173.		f.ss	60,—

**Wilhelm II., 1891-1918**

2482	2 Mark 1893 F. J.174.		ss	30,—
2483	2 Mark 1896 F. J.174.		ss	25,—
2484	2 Mark 1898 F. J.174.		ss	40,—
2485	2 Mark 1899 F. J.174.		ss	25,—
2486	2 Mark 1900-1914 F.			

Wir liefern Ihnen gerne die gesuchte Münze. J.174.

			ss	20,—
2487	2 Mark 1905 F. J.174.		ss-vz	30,—
2488	2 Mark 1906 F. J.174.		f.st	95,—
2489	2 Mark 1907 F. J.174.		ss	20,—
2490	2 Mark 1912 F. J.174.		vz	38,—
2491	2 Mark 1914 F. J.174.		f.st	70,—
2492	2 Mark 1914 F. J.174.		vz	30,—
2493	3 Mark 1908-1914 F.			

1908,1909,1910,1911,1912,1913,1914.

Wir liefern Ihnen gerne die gesuchte Münze. J.175.

			ss	17,—
--	--	--	----	------

2494	3 Mark 1912 F. J.175.		f.st	50,—
2495	3 Mark 1914 F. J.175.		f.st	50,—
2496	3 Mark 1914 F. J.175.		vz-st	40,—
2497	5 Mark 1892 F. J.176.		kl.Rdf. ss	45,—
2498	5 Mark 1893 F. J.176.		ss	50,—
2499	5 Mark 1898 F. J.176.		ss	25,—
2500	5 Mark 1900-1913 F.			

1900,1901,1902,1903,1904,1907,1908,1913.

Wir liefern Ihnen gerne die gesuchte Münze. J.176.

			ss	20,—
2501	5 Mark 1913 F. J.176.		l. berieben vz-st	55,—
2502	5 Mark 1913 F. J.176.		vz	35,—
2503	3 Mark 1911 F. Silberhochzeit. J.177a.		f.st	45,—
2504	3 Mark 1911 F. Silberhochzeit. J.177a.		vz	30,—

**WEIMARER REPUBLIK****GEDENKPRÄGUNGEN****J.321, 3 Reichsmark Ag, Rheinlande**

2505	1925 A		vz-st	45,—
2506	1925 D		kl.Rdf. f.st	55,—
2507	1925 D		ss	30,—
2508	1925 E		f.st	80,—
2509	1925 E		vz	50,—
2510	1925 J		ss+	45,—

**J.322, 5 Reichsmark Ag, Rheinlande**

2511	1925 A		f.st	130,—
2512	1925 A		kl.Rdf. f.st	115,—
2513	1925 A		vz-st	100,—
2514	1925 D		f.st	165,—
2515	1925 E		vz+	130,—
2516	1925 E		kl.Rdf. ss-vz	100,—
2517	1925 E		kl.Rdf. ss	80,—
2518	1925 F		ss-vz	100,—
2519	1925 F		ss	90,—
2520	1925 G		kl.Verfärbung vz	80,—

**J.323, 3 Reichsmark Ag, Lübeck**

2521	1926 A		kl.Rdf. vz+	130,—
2522	1926 A		kl.Rdf. vz	120,—
2523	1926 A		ss-vz	100,—

**J.325, 3 Reichsmark Ag, Bremerhaven**

2524	1927 A		vz-st	185,—
2525	1927 A		kl.Rdf. vz+	165,—

**J.326, 5 Reichsmark Ag, Bremerhaven**

2526	1927 A		Patina, Prachtexemplar st	820,—
------	--------	--	---------------------------	-------

**J.327, 3 Reichsmark Ag, Nordhausen**

2527	1927 A		l.berieben PP	180,—
2528	1927 A		st	210,—
2529	1927 A		f.st	175,—
2530	1927 A		vz-st	160,—
2531	1927 A		Rs. fleckig f.vz	120,—

**J.328, 3 Reichsmark Ag, Uni Tübingen**

2532	1927 F		PP	700,—
2533	1927 F		Rs. winz. Kratzer im Feld st	500,—
2534	1927 F		vz+	400,—

**J.329, 5 Reichsmark Ag, Uni Tübingen**

2535	1927 F		PP	800,—
2536	1927 F		st	665,—
2537	1927 F		vz-st	500,—

**J.330, 3 Reichsmark Ag, Uni Marburg**

2538	1927 A		PP	270,—
2539	1927 A		f.st	165,—

**J.333, 3 Reichsmark Ag, Naumburg**

2540	1928 A		f.st	190,—
2541	1928 A		kl.Rdf. vz-st	160,—

**J.335, 3 Reichsmark Ag, Lessing**

2542	1929 A		st	110,—
2543	1929 A		f.st	85,—
2544	1929 A		kl.Rdf. f.st	75,—
2545	1929 A		Randfehler vz-st	60,—
2546	1929 A		vz+	60,—
2547	1929 F		vz-st	65,—
2548	1929 J		vz	65,—

**J.336, 5 Reichsmark Ag, Lessing**

2549	1929 A		st	230,—
2550	1929 A		f.st	190,—
2551	1929 A		vz-st	130,—
2552	1929 A		kl.Fleck vz-st	120,—

2553	1929	E	l.berieben	PP	200,—
<b>J.337, 3 Reichsmark Ag, Waldeck</b>					
2554	1929	A	l.berieben	PP	180,—
2555	1929	A		f.st	165,—
2556	1929	A		vz+	130,—
2557	1929	A	kl.Flecken	vz	95,—
<b>J.338, 3 Reichsmark Ag, Meißen</b>					
2558	1929	E		f.st	70,—
2559	1929	E		vz	50,—
<b>J.339, 5 Reichsmark Ag, Meißen</b>					
2560	1929	E	Prachtexemplar	st	725,—
2561	1929	E		vz-st	525,—
<b>J.340, 3 Reichsmark Ag, Verfassung</b>					
2562	1929	A		st	75,—
2563	1929	A		f.st	55,—
2564	1929	D		f.st	55,—
2565	1929	D		ss	30,—
2566	1929	E		ss+	40,—
2567	1929	F		f.st	65,—
2568	1929	G		vz	50,—
2569	1929	J		f.vz	50,—
2570	1929	J		ss	40,—
<b>J.341, 5 Reichsmark Ag, Verfassung</b>					
2571	1929	A		vz	100,—
2572	1929	G		ss	100,—
<b>J.342, 3 Reichsmark Ag, Zeppelin</b>					
2573	1930	A		f.st	95,—
2574	1930	A		vz-st	85,—
2575	1930	E		vz	90,—
2576	1930	F		f.st	110,—
2577	1930	G		f.st	140,—
2578	1930	G		vz-st	125,—
<b>J.343, 5 Reichsmark Ag, Zeppelin</b>					
2579	1930	E		f.st	325,—
2580	1930	E	winz. Rdf.	vz	185,—
<b>J.344, 3 Reichsmark Ag, Vogelweide</b>					
2581	1930	A	Patina, kl.Rdf.	st	105,—
2582	1930	A		f.st	105,—
2583	1930	A		vz-st	95,—
2584	1930	A		vz	80,—
2585	1930	D		st	130,—
2586	1930	F	aus PP	vz	90,—
<b>J.345, 3 Reichsmark Ag, Rheinlandräumung</b>					
2587	1930	A		f.st	65,—
2588	1930	A		vz	45,—
2589	1930	F		vz-st	65,—
2590	1930	J	kl.Rdf.	f.vz	45,—
<b>J.348, 3 Reichsmark Ag, vom Stein</b>					
2591	1931	A		st	250,—
2592	1931	A		vz-st	150,—
2593	1931	A		vz+	135,—
2594	1931	A		ss-vz	110,—
<b>J.350, 3 Reichsmark Ag Goethe</b>					
2595	1932	A		vz-st	100,—
2596	1932	A		vz	85,—
2597	1932	D		vz-st	95,—
2598	1932	F	etwas fleckig	vz	85,—
<b>DRITTES REICH</b>					
<b>GEDENKPRÄGUNGEN</b>					
<b>J.352, 2 Reichsmark Ag, Luther</b>					
2599	1933	A		f.st	55,—
2600	1933	A		vz	35,—
2601	1933	D		vz-st	40,—
2602	1933	E		f.st	65,—
2603	1933	F		st	75,—
2604	1933	F		f.st	65,—
<b>J.353, 5 Reichsmark Ag, Luther</b>					
2605	1933	A		f.st	190,—
2606	1933	A		f.vz	120,—
2607	1933	A		ss	95,—
2608	1933	J		ss	130,—
<b>J.358, 2 Reichsmark Ag, Schiller</b>					
2609	1934	F		f.vz	70,—
<b>J.359, 5 Reichsmark Ag, Schiller</b>					
2610	1934	F		vz-st	295,—

2611	1934	F		f.vz	240,—
2612	1934	F		ss+	220,—
<b>NEBENGEBIETE</b>					
<b>MECKLENBURG-SCHWERIN</b>					
<b>Friedrich Franz II., 1842-1883</b>					
2613	2	Pfennige	1872 E, Cu. J.M2.	ss	10,—
<b>OBERBEFEHLSHABER OST</b>					
2614	3	Kopeken	1916 A Eisen. J.603.	f.st	50,—
2615	3	Kopeken	1916 J Eisen. J.603.	f.st	50,—
<b>REICHSKREDITKASSEN</b>					
2616	5	Reichspfennig	1940 A, Zink. J.618.	vz	40,—
2617	5	Reichspfennig	1940 A, Zink. J.618.	f.ss	20,—
2618	10	Reichspfennig	1940 A, Zink. J.619.	vz	45,—
2619	10	Reichspfennig	1940 A, Zink. J.619.	ss	28,—
<b>GENERALGOUVERNEMENT</b>					
2620	Grosz	1939, Zink.	J.624.	f.st	20,—
2621	10	Groszy	1923, Zink. J.625.	ss	3,—
2622	20	Groszy	1923, Zink. J.626.	vz	7,—
2623	20	Groszy	1923, Zink. J.626.	ss	3,—
2624	50	Groszy	1938 Eisen. J.627.	vz	25,—
2625	50	Groszy	1938 Eisen. J.627.	ss	10,—
2626	5	Groszy	1939, Zink. J.628.	vz-st	18,—
<b>DEUTSCH-NEUGUINEA</b>					
2627	2	Neu-Guinea Pfennig	1894 A, Cu. J.702.	vz	150,—
2628	10	Neu-Guinea Pfennig	1894 A, Cu. . J.703.	ss+	140,—
<b>DEUTSCH-OSTAFRIKA</b>					
2629	Pesa	1890, Cu.	J.710.	f.st	28,—
2630	1/4	Rupie	1891. J.711.	f.st	150,—
2631	5	Heller	1908 J, Cu. J.717 KM 11.	kl.Rdf.	60,—
2632	5	Heller	1914 J, Cu-Ni. J.718.	ss	25,—
2633	10	Heller	1909 J, Cu-Ni. J.719 KM 12.	ss	32,—
2634	Rupie	1913 J.J.722.		f.ss	40,—
2635	20	Heller	1916, T, Cu. Drei Blätter / Große Krone. J.724a.	f.ss	80,—
2636	20	Heller	1916, T, Me. Ein Blatt / Kleine Krone. J.727b.	ss	20,—
<b>KIAUTSCHOU</b>					
2637	5	Cent	1909 A, Cu-Ni. J.729.	ss	85,—
2638	10	Cent	1909 A, Cu-Ni. J.730.	vz	110,—
2639	10	Cent	1909 A, Cu-Ni. J.730.	ss	85,—
<b>SAARLAND</b>					
2640	10	Franken	1954, Cu. J.801.	ss-vz	5,—
2641	20	Franken	1954, Cu. J.802.	ss-vz	5,—
2642	100	Franken	1955, Cu-Ni. J.804.	ss-vz	10,—
2643	100	Franken	1955, Cu-Ni. J.804.	ss	7,—
<b>DANZIG</b>					
2644	Pfennig	1923 A, Cu.	J.D2.	ss	5,—
2645	Pfennig	1926 A, Cu.	J.D2.	ss	5,—
2646	Pfennig	1929 A, Cu.	J.D2.	ss	10,—
2647	Pfennig	1930 A, Cu.	J.D2.	ss	5,—
2648	Pfennig	1937 A, Cu.	J.D2.	ss	5,—
2649	2	Pfennige	1923 A, Cu. J.D3.	ss	10,—
2650	2	Pfennige	1926 A, Cu. J.D3.	ss	5,—
2651	2	Pfennige	1937 A, Cu. J.D3.	ss	7,—
2652	5	Pfennige	1923 A, Cu-Ni. J.D4.	ss	8,—
2653	10	Pfennige	1923 A, Cu-Ni. J.D5.	ss	6,—
2654	1/2	Gulden	1923. Kogge. J.D6.	ss	35,—
2655	Gulden	1923 A. Kogge.	J.D7.	ss	35,—
2656	5	Gulden	1923. Marienkirche. J.D9.	ss	190,—
2657	5	Pfennig	1932, Cu-Al. Flunder. J.D12.	vz	10,—
2658	5	Pfennig	1932, Cu-Al. Flunder. J.D12.	ss	5,—
2659	10	Pfennig	1932, Cu-Al. Dorsch. J.D13.	vz	10,—
2660	10	Pfennig	1932, Cu-Al. Dorsch. J.D13.	ss	5,—
2661	1/2	Gulden	1932, Ni. J.D14. Kratzer	ss	25,—
<b>HERZOGTUM ANHALT</b>					
2662	25	Pfennig	Eisen. J.N1.	vz	35,—
<b>HERZOGTUM BRAUNSCHWEIG</b>					
2663	5	Pfennig	1918 Eisen. J.N2.	f.st	35,—
2664	5	Pfennig	1918 Eisen. J.N2.	ss	8,—
2665	50	Pfennig	1918 Eisen. J.N4.	ss	10,—

## WESTFALEN

2666	50 Pfennig 1921 Al. J.N9.	ss-vz	10,—
2667	1 Mark 1921 Al. vom Stein. J.N10.	ss-vz	10,—
2668	5 Mark 1921 Al. vom Stein. J.N11.	ss-vz	10,—
2669	10 Mark 1921, Bro. vom Stein. J.N13.	ss	10,—
2670	500 Mark 1922, Bro. vergoldet. vom Stein. J.N15.	st	40,—
2671	50 Mark 1923 Al. Droste-Hülshoff. J.N16.	vz	10,—
2672	100 Mark 1923 Al. Droste-Hülshoff. J.N17.	vz-st	17,—
2673	100 Mark 1923, Me. Droste-Hülshoff. J.N18.	ss	10,—
2674	10000 Mark 1923, Tombak, verg. vom Stein. J.N20a.	vz-st	25,—
2675	5 Millionen Mark 1923, Cu-vergoldet. vom Stein. J.N22.	vz-st	30,—
2676	5 Millionen Mark 1923, Cu-vergoldet. vom Stein. J.N22.	ss	15,—
2677	50 Millionen Mark 1923, Tombak, verg. vom Stein. J.N23a.	vz-st	30,—
2678	1/4 Million Mark 1923 Al. vom Stein. J.N24.	vz	15,—
2679	2 Millionen Mark 1923 Al. vom Stein. J.N25.	vz-st	23,—
2680	50 Millionen Mark 1923 Al. vom Stein. J.N26.	vz	15,—
2681	50 Millionen Mark 1923 Al. vom Stein. J.N27.	vz-st	25,—

## HAMBURG

2682	200000 Mark 1923 J Al. J.N33.	vz-st	15,—
2683	1/2 Million Mark 1923 J Al. J.N34.	vz-st	15,—
2684	1/100 Verrechnungsmarke 1923-1924 J Al. J.N35.	ss-vz	10,—
2685	5/100 Verrechnungsmarke 1923-1924 J Al. J.N36.	vz-st	15,—
2686	5/100 Verrechnungsmarke 1923-1924 J Al. J.N36.	ss	7,—
2687	1/10 Verrechnungsmarke 1923-1924 J Al. J.N37.	vz	10,—
2688	1/10 Verrechnungsmarke 1923-1924 J Al. J.N37.	ss	7,—

## SCHLESWIG-HOLSTEIN

2689	5/100 Gutschriftsmarke 1923 J Al. J.N38.	vz	10,—
2690	10/100 Gutschriftsmarke 1923 J Al. J.N39.	vz	15,—

## BREMEN

2691	10 Verrechnungspfennig Al. J.N42.	ss-vz	35,—
------	-----------------------------------	-------	------

## FREISTAAT SACHSEN

2692	20 Pfennig 1921, Porzellan. J.N53.	vz	4,—
2693	50 Pfennig 1921, Porzellan. J.N54.	vz	5,—
2694	1 Mark 1921, Porzellan. J.N55.	vz	5,—
2695	2 Mark 1921, Porzellan. J.N56.	vz	7,—
2696	5 Mark 1921, Porzellan. J.N57.	vz	22,—
2697	10 Mark 1921, Porzellan. J.N58.	vz	22,—
2698	20 Mark 1921, Porzellan. J.N59.	vz	30,—

# KLEIN- UND KURSMÜNZEN

## DEUTSCHES KAISERREICH



### J. 1, 1 Pfennig Cu, kleiner Adler

2700	1874 A	ss	10,—
2701	1874 A	s-ss	5,—
2702	1874 B	s-ss	5,—
2703	1874 C	s-ss	2,50
2704	1874 D	s-ss	6,—
2705	1874 E	s-ss	15,—
2706	1875 A	s-ss	2,50
2707	1875 B	s-ss	2,50
2708	1875 C	s-ss	2,50
2709	1875 D	s-ss	2,50
2710	1875 E	s-ss	7,50
2711	1876 A	ss	5,—
2712	1876 B	ss	5,—
2713	1876 C	s-ss	3,—
2714	1876 D	s-ss	3,—
2715	1876 F	s	2,50
2716	1876 H	ss-vz	76,—
2717	1876 H	s-ss	20,—
2718	1877 A	f.ss	195,—
2719	1885 A	ss	5,—
2720	1885 J	s	10,—
2721	1886 A	ss	3,—
2722	1887 A	s-ss	2,50
2723	1887 D	s-ss	2,50
2724	1887 E	s-ss	5,—
2725	1887 F	s-ss	2,50
2726	1888 A	s-ss	2,50
2727	1889 A	s-ss	2,50
2728	1889 D	s-ss	2,50
2729	1889 F	s-ss	3,50



### J. 2, 2 Pfennig Cu, kleiner Adler

2730	1873 A	s-ss	10,—
2731	1874 A	s	2,50

2732	1874 B	s	2,50
2733	1874 C	s	2,50
2734	1874 D	s	5,—
2735	1874 E	s	3,—
2736	1874 F	s	3,—
2737	1874 G	s	3,—
2738	1875 A	s-ss	2,50
2739	1875 B	s-ss	2,50
2740	1875 C	vz-st	25,—
2741	1875 C	s-ss	2,50
2742	1875 D	s-ss	2,50
2743	1875 E	s-ss	4,—
2744	1875 F	s-ss	2,50
2745	1875 G	s-ss	2,50
2746	1875 H	s	12,—
2747	1875 J	s-ss	2,50
2748	1876 A	s-ss	2,50
2749	1876 B	s-ss	2,50
2750	1876 C	s-ss	2,50
2751	1876 D	s-ss	2,50
2752	1876 E	s-ss	2,50
2753	1876 F	s-ss	2,50
2754	1876 G	s-ss	2,50
2755	1876 J	s	5,—
2756	1877 A	s-ss	2,50



### J. 3, 5 Pfennig Cu-Ni, kleiner Adler

2757	1874 A	s	1,50
2758	1874 B	s	2,50
2759	1874 C	s	2,50
2760	1874 D	s	2,50
2761	1874 E	s	2,50
2762	1874 F	s	2,50
2763	1874 G	s	2,50
2764	1875 A	s-ss	2,—
2765	1875 B	s-ss	2,50
2766	1875 C	s-ss	2,50
2767	1875 D	s-ss	2,50
2768	1875 E	s-ss	2,50
2769	1875 F	s-ss	2,50
2770	1875 G	s-ss	2,50
2771	1875 J	s-ss	2,50
2772	1876 A	s-ss	2,50