



# Lagerliste 65

## Münzhandlung Ritter GmbH

Immermannstrasse 19  
40210 Düsseldorf  
Deutschland / Germany

Tel: +49 - 0211 - 367800  
Fax: +49 - 0211 - 3678025  
Email: [info@muenzen-ritter.com](mailto:info@muenzen-ritter.com)

[www.muenzen-ritter.com](http://www.muenzen-ritter.com)



# ANTIKE KUNST



## UR-UND FRÜHGESICHTE-BRONZEZEIT

9600 **Armreif** 16.-15. Jh. v. Chr. Dm. ca. 10 cm. Massiver Rundstab, einzelne Partien abgeplattet. Grüne Glanzpatina. 80,--

9601 **Knopfsichel** 14.-13. Jh. v. Chr. L. ca. 20 cm. B. ca. 3 cm. Rohguß ohne endgültige Bearbeitung. Grüne Patina. INTAKT Stücke dieser Art können als prämonetäre Geldform betrachtet werden. 100,--

## GRIECHENLAND-BRONZEN

9602 **Amphore** ca. 7.Jh. v.Chr. geometrisch. Amphorenanhänger. Bronze, H ca.5 cm ohne Sockel. Grüne Patina, intakt. 200,--

9603 **Kännchen** ca. 7.Jh. v.Chr. geometrisch. Kännchenanhänger. Bronze, H ca.3 cm ohne Sockel. Grüne Patina, intakt. 150,--

9604 **Kännchen** ca. 7.Jh. v.Chr. geometrisch. Kännchenanhänger. Bronze, H ca.3 cm ohne Sockel. Grüne Patina, intakt. 50,--

9605 **Vogelanhänger** ca. 7.Jh. v.Chr. geometrisch. Doppelköpfiger Vogelanhänger, Bronze, H ca.6,5 cm ohne Sockel. Grüne Patina, intakt. 450,--

9606 **Vogelanhänger** ca. 7.Jh. v.Chr. geometrisch. Vogel steht auf einer dornenförmigen Basis. Bronze, H ca.6,5 cm ohne Sockel. Grüne Patina, intakt. 450,--

## RÖMISCHE BRONZEN -GOTTHEITEN

9607 **Athena** 1. Jh. n. Chr. Bronzeverguss mit feiner braunschwarzer Patina. Faltenwurf des Chiton besonders detailliert ausgearbeitet H. 5,5 cm. Hände fehlen, sonst INTAKT. ex. rheinische Privatsammlung. 450,--

9608 **Harpokrates** 1. -2.Jh. n. Chr., Bronzeverguss mit grüner Patina. H. 3,4 cm. Köpfchen mit fein gravierten Haaren detailreich ausgearbeitet, darauf Pschent-Krone. Dieses Statuettenköpfchen ist von ausgezeichneter Qualität und vollendeter technischer Ausführung!. 980,--

9609 **Hermes** 1./2. Jh. n. Chr., AE. Bronzeverguss mit schöner hellgrüner Patina. H. 8,3 cm. Nackter, stehender Hermes mit Geldsack in der Rechten und Schultermantel. Außergewöhnlich schöne und kunstvoll detaillierte Arbeit. Beide Füße, Caduceus und ein Kopfflügel fehlen. 2.950,--



9612



9610



9613



9611



9614



9622

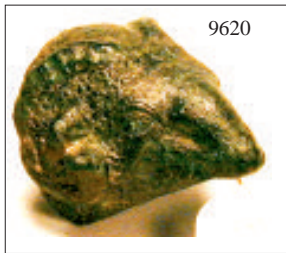


9615



9616

- 9610 **Dionysos** 2.-3.Jh. n. Chr. Büste des jugendlichen Dionysos. Er trägt einen Kranz aus Weinblättern, die Drapierung des Büstenabschlusses endet in Voluten. Die Augen waren ursprünglich eingelegt. Bronze, H. 6 cm. Gleichmäßige dunkelgrüne Patina, unten ein Befestigungsloch. Ausgezeichnet erhalten und intakt. 1.850,--
- 9611 **Gorgo mit zwei Walfischen** 2.-3.Jh. n. Chr. Kopf der Gorgo mit Stirnband und langen Haaren, aus denen seitlich je ein Aufsatz ragt. Links und rechts zwei Walfische mit weitgeöffneten Mäulern, die den Kopf verschlingen. Die Applike ist gegenständig gearbeitet, muß je nach Betrachtung um 180 Grad gedreht werden. Bronze, H. 5 cm, L. 15 cm. Gleichmäßige mittelgrüne Patina, Teil einer Walflosse fehlt antik, Rs. kleine Schabspur. Etwas provinzieller Stil, aber eindrucksvolle Darstellung. Ausgezeichnet erhalten und intakt. 550,--
- 9612 **Herakles** 2.-3.Jh. n. Chr. Büste des jugendlichen Herakles. Als Kopfbedeckung trägt er das Fell des nemeischen Löwen, die Tatzen auf der Brust zusammengeknotet. Bronze, H. 6 cm. Gleichmäßige hellgrüne Patina, im Halsbereich etwas bläulich, unten ein Befestigungsloch. Prachtvoll erhalten und intakt. 2.000,--
- 9613 **Herakles** 2.-3.Jh. n. Chr. Büste des jugendlichen Herakles. Als Kopfbedeckung trägt er das Fell des nemeischen Löwen, die Tatzen auf der Brust zusammengeknotet. Bronze, H. 6 cm. Gleichmäßige hellgrüne Patina, unten ein Befestigungsloch. Kleine Abschabung im Kopfbereich des Löwenfells, sonst prachtvoll erhalten und intakt. 1.850,--
- 9614 **Serapis** 2.-3.Jh. n. Chr. Büste des bärtigen Serapis. Als Kopfbedeckung trägt er den Polos, der Oberkörper ist drapiert. Bronze, H. 7 cm. Gleichmäßige dunkelgrüne Patina, auf der Rückseite eine Befestigungsmöglichkeit. Sehr schön erhalten, intakt. 650,--
- 9615 **Victoria** 1.-2.Jh. n. Chr. Möbelfuß in Form einer Victoriabüste. Aus einem Löwenfuß wächst die Büste einer Victoria mit weit ausgebreiteten Schwingen. Der bloße Oberkörper sitzt in einem Blütenkelch, auf dem Kopf trägt sie ein Diadem. Bronze, H. 9 cm, Spannweite der Flügel 10 cm. Gleichmäßige mittelgrüne Patina mit wenigen braunen Stellen. Intakt und in sehr schönem Zustand. 2.650,--
- ATTRIBUTE
- 9616 **Caduceus** 1.-2.Jh. n. Chr., Bro. Bronzvollguss mit grüner Patina. L.6,5 cm. Geflügelter Heroldsstab mit gekreuzten Schlangen. Schöne hellgrüne Patina. INTAKT! ex. rheinische Privatsammlung. 250,--



9620



9624



9617



9619



9625



9626



9628



9623



9618



9627



9629



9630



9632



9633



9621



9634

### -TIERE

- 9617 **Adler** 2./3. Jh. n. Chr. Zwei Wagenaufsätze in Form eines Adlerkopfes, der Haken als Hals und Kopf eines Schwans gearbeitet. Bronze, H. jeweils 15 cm. Intakt mit wunderschöner hellgrüner Patina. 3.800,-
- 9618 **Löwe** ca.2-3.Jh. n. Chr. Liegender Löwe. Bronzehohlguß. L. 5,8 cm, Dunkelgrüne Patina, Intakt. 300,-
- 9619 **Löwenprotome** 2.-3.Jh. n. Chr. Griff mit Löwenprotome. An einem runden Ring angesetzt eine Löwenprotome mit ausgestreckten Tatzen. Bronze, Protome 4x3 cm, Dm des Rings 6 cm. Hellgrüne Patina, die Ohren des Löwen fehlen, guter Zustand. 130,-
- 9620 **Widderkopfappliké** ca. 1.Jh. n. Chr. L.ca 4 cm. Bronzehohlguß. Detaillierter Widderkopf mit schöner grüner Patina. Intakt. ex. rheinische Privatsammlung. 250,-
- 9621 **Pateragriff mit Widderkopf** ca. 1.Jh. n. Chr., L. 14 cm. Bronzehohlguß. Detaillierter Widderkopf mit schöner grüner Patina. Intakt. 850,-
- 9622 **Greif** 1.-3. Jh. n. Chr. Möbelfuß in Form eines Greifenbeines. Das Bein endet oben in ein Dreiblatt. Bronze, H. 8,5 cm. Hellgrüne Patina. Intakt und in sehr schönem Zustand. 180,-

- 9623 **Delphin** 2.-3. Jh. n. Chr. Bronzevollguss mit rotbrauner Patina. L. 12 cm. Griff in Form eines Delphins mit blattförmiger Schwanzflosse. Ein kleines Ende der Schwanzflosse gebrochen, sonst INTAKT. 750,-
- RÖMISCHES GLAS**
- 9624 **Armreif** 7.-8 Jh. n. Chr., Glas. Hellblaues durchscheinendes Glas, zum Teil irisiert und mit Bemalungsresten. Dm. 8,4 cm. Intakt. 110,-
- RÖMISCHE BRONZESCHLÜSSEL**
- 9625 **Schlüssel** 1.-3. Jh. n. Chr. ca. 8 cm. VS. Verzierungen. Grüne Patina. INTAKT. 150,-
- 9626 **Ringschlüssel** 1.-3. Jh. n. Chr. Dm. ca. 2 cm. Grüne Patina. INTAKT. 80,-
- 9627 **Ringschlüssel** 1.-3. Jh. n. Chr. Dm. ca. 2 cm. L. 4 cm. Grüne Patina. INTAKT. 80,-
- 9628 **Ringschlüssel** 1.-3. Jh. n. Chr. Dm. ca.2 cm. Grüne Patina. INTAKT. 80,-
- 9629 **Ringschlüssel** 1.-3. Jh. n. Chr. Dm. ca.2 cm. Grüne Patina. INTAKT. 80,-
- 9630 **Ringschlüssel** 1.-3. Jh. n. Chr. Dm. ca.2 cm. Grüne Patina. INTAKT. 80,-



- 9631 **Ringschlüssel** 1.-3. Jh. n. Chr. Dm. ca.2 cm. Grüne Patina. INTAKT. 80,--
- 9632 **Ringschlüssel** 1.-3. Jh. n. Chr. Dm. ca. 2 cm. Grüne Patina. INTAKT. 80,--
- 9633 **Ringschlüssel** 1.-3. Jh. n. Chr. Dm. ca. 2 cm. Grüne Patina. INTAKT. 80,--
- 9634 **Ringschlüssel** 1.-3. Jh. n. Chr. Dm. ca. 2 cm. Grüne Patina. INTAKT. 80,--
- 9635 **Ringschlüssel** 1.-3. Jh. n. Chr. Dm. ca.2 cm. Grüne Patina. INTAKT. 80,--
- 9636 **Ringschlüssel** 1.-3. Jh. n. Chr. Dm. ca. 2 cm. Grüne Patina. INTAKT. 80,--
- 9637 **Ringschlüssel** 1.-3. Jh. n. Chr. Dm. ca.2 cm. Grüne Patina. INTAKT. 80,--
- 9638 **Ringschlüssel** 1.-3. Jh. n. Chr. Dm. ca.2 cm. Grüne Patina. INTAKT. 80,--
- 9639 **Ringschlüssel** 1.-3. Jh. n. Chr. Dm. ca.2 cm. Grüne Patina. INTAKT. 80,--
- 9640 **Ringschlüssel** 1.-3. Jh. n. Chr. Dm. ca.2 cm. Grüne Patina. INTAKT. 80,--
- 9641 **Ringschlüssel** 1.-3. Jh. n. Chr. Dm. ca. 2 cm. Bronzering mit eingesetztem Eisenbart. Selten! INTAKT. 100,--
- 9642 **Ringschlüssel** 1.-3. Jh. n. Chr. Dm. ca. 2 cm. Grüne Patina. INTAKT. 80,--
- 9643 **Ringschlüssel** 1.-3. Jh. n. Chr. Dm. ca. 2 cm. Grüne Patina. INTAKT. 80,--
- BYZANTINISCHER SCHMUCK**
- 9644 **Silberhalsreif** 13.-15. Jh. n. Chr. Paläologenzeit. Dm.15,2 cm. Den Bügel bilden vier miteinander verdrehte Silberstangen, die jeweils an den Enden zu einem Strang zusammengeführt werden. Die Enden mit Punkten verziert. Kleines Endstück fehlt, sonst Intakt. 650,--

- 9645 **Silberarmreif** 13.-15. Jh. n. Chr. Paläologenzeit. Den Bügel bilden zwei miteinander verdrehte Silberstangen, die in Ösen enden und mit eingeschlagenen Punkten verziert sind. Dm. 6,8 cm. INTAKT!. 250,--
- BYZANTINISCHE KREUZE**
- 9646 **Enkolpion** 8./12. Jh. Zweiteiliges bronzenes Kreuz mit abgerundeten Armen, eine Seite zeigt Christus am Kreuz, die andere Seite Maria betend, in zwei Kreuz je ein Fisch, oben drei Fische. Länge 5 cm. Sehr schön erhaltenes Kreuz mit vollständiger grüner Patina, auf der Christusseite eine kleine Fehlstelle. 330,--
- 9647 **Enkolpion** 8./12. Jh. Zweiteiliges bronzenes Kreuz, eine Seite zeigt Christus mit ausgestreckten Armen, die andere Maria betend. Oben Öse für Befestigung mit Scharnier. Länge mit Öse 6 cm. Fast vollständige hellgrüne Patina. 280,--
- 9648 **Enkolpion** 8./12. Jh. Zweiteiliges bronzenes Kreuz mit Darstellung der betenden Gottesmutter Maria und Christus am Kreuz. Oben und unten Scharniere, Länge 6,5 cm. Olivgrüne Patina, kleine Bruchstelle, sonst INTAKT. 500,--
- 9649 **Enkolpion** 8./12. Jh. Zweiteiliges bronzenes Kreuz, eine Seite zeigt Christus am Kreuz, die andere Maria betend. Oben Öse für Befestigung mit Scharnier. Länge mit Öse 4,7 cm. Dunkelgrüne Patina. INTAKT. 375,--
- 9650 **Enkolpion** 8./12. Jh. Zweiteiliges bronzenes Kreuz, eine Seite zeigt Christus am Kreuz, die andere Maria betend. Oben Öse für Befestigung mit Scharnier. Länge mit Öse 5,5 cm. Etwas verkrustet, leicht bestoßen. 400,--
- 9651 **Enkolpion** 8./12. Jh. Zweiteiliges bronzenes Kreuz, eine Seite zeigt Christus am Kreuz, die andere Maria betend. Oben Öse für Befestigung mit Scharnier. Länge mit Öse 5,1 cm Verkrustet, sonst INTAKT. 200,--