

Münzhandlung Ritter GmbH

Immermannstrasse 19
40210 Düsseldorf
Deutschland / Germany



Lagerliste 73

Tel: +49 - 0211 - 367800
Fax: +49 - 0211 - 3678025
Email: info@muenzen-ritter.de

www.muenzen-ritter.de

REICHSBANKNOTEN UND REICHSKASSENSCHEINE

| | | | | | |
|------|--------|-----------|--|--------|------|
| 7269 | Rb.20 | 100 Mark | 17.04.1903 | III-IV | 5,- |
| 7270 | Rb.27b | 10 Mark | 06.10.1906 KN 7-stellig | III | 4,- |
| 7271 | Rb.31 | 20 Mark | 07.02.1908 | III | 3,- |
| 7272 | Rb.33b | 100 Mark | 07.02.1908 KN 29 mm lang | I | 5,- |
| 7273 | Rb.33b | 100 Mark | 07.02.1908 KN 29 mm lang | II | 3,- |
| 7274 | Rb.34 | 100 Mark | 07.02.1908 grüne Siegel | II | 3,- |
| 7275 | Rb.35 | 100 Mark | 07.02.1908 | III | 6,- |
| 7276 | Rb.37 | 20 Mark | 10.09.1909 | III-IV | 5,- |
| 7277 | Rb.38 | 100 Mark | 10.09.1909 | III | 10,- |
| 7278 | Rb.42 | 50 Mark | 21.04.1910 | III | 2,- |
| 7279 | Rb.43a | 100 Mark | 21.04.1910 Papier weiß | II-III | 8,- |
| 7280 | Rb.43a | 100 Mark | 21.04.1910 Papier weiß | III | 3,- |
| 7281 | Rb.43b | 100 Mark | 21.04.1910 Papier hellblau | II-III | 10,- |
| 7282 | Rb.43b | 100 Mark | 21.04.1910 Papier hellblau | III | 3,- |
| 7283 | Rb.44 | 100 Mark | 21.04.1910 | II-III | 8,- |
| 7284 | Rb.44 | 100 Mark | 21.04.1910 | III | 4,- |
| 7285 | Rb.45d | 1000 Mark | 21.04.1910 KN 7-stellig, Unterdruck grau | I | 3,- |
| 7286 | Rb.45d | 1000 Mark | 21.04.1910 KN 7-stellig, Unterdruck grau | II | 2,- |
| 7287 | Rb.46b | 1000 Mark | 21.04.1910 KN 7-stellig | I-II | 4,- |
| 7288 | Rb.46b | 1000 Mark | 21.04.1910 KN 7-stellig | III | 2,- |
| 7289 | Rb.47a | 20 Mark | 19.02.1914 KN 6-stellig | III | 4,- |

1. Weltkrieg 1914-1918

| | | | | | |
|------|--------|---------|--|--------|-------|
| 7290 | Rb.49a | 20 Mark | 05.08.1914 KN 6-stellig | II-III | 15,- |
| 7291 | Rb.49a | 20 Mark | 05.08.1914 KN 6-stellig | III | 5,- |
| 7292 | Rb.49b | 20 Mark | 05.08.1914 KN 7-stellig | II-III | 15,- |
| 7293 | Rb.49b | 20 Mark | 05.08.1914 KN 7-stellig | III | 3,- |
| 7294 | Rb.50b | 50 Mark | 05.08.1914 KN 7-stellig | I | 23,- |
| 7295 | Rb.50b | 50 Mark | 05.08.1914 KN 7-stellig | I- | 15,- |
| 7296 | Rb.50b | 50 Mark | 05.08.1914 KN 7-stellig | III | 3,- |
| 7297 | Rb.51b | 1 Mark | 12.08.1914 Ohne Unterdruck, Siegel rot, Vs. dunkelgrün | I | 3,- |
| 7298 | Rb.51c | 1 Mark | 12.08.1914 Mit Unterdruck, Siegel rot | I | 4,- |
| 7299 | Rb.51d | 1 Mark | 12.08.1914 Mit Unterdruck, Siegel blau | I | 4,- |
| 7300 | Rb.52a | 2 Mark | 12.08.1914 Ohne Unterdruck, Siegel rot | I | 3,- |
| 7301 | Rb.52b | 2 Mark | 12.08.1914 Mit Unterdruck, Siegel rot | I | 3,- |
| 7302 | Rb.52c | 2 Mark | 12.08.1914 Mit Unterdruck, Siegel blau | I | 4,- |
| 7303 | Rb.53 | 20 Mark | 04.11.1915 | II | 5,- |
| 7304 | Rb.53 | 20 Mark | 04.11.1915 | III | 2,- |
| 7305 | Rb.54b | 5 Mark | 01.08.1917 KN 8-stellig | I | 5,- |
| 7306 | Rb.54b | 5 Mark | 01.08.1917 KN 8-stellig | II | 3,- |
| 7307 | Rb.55 | 20 Mark | 20.02.1918 | I | 10,- |
| 7308 | Rb.55 | 20 Mark | 20.02.1918 | I- | 6,- |
| 7309 | Rb.56a | 50 Mark | 20.10.1918 Wz.waagerechte Wellenlinien, KN 6-stellig | III | 95,- |
| 7310 | Rb.56c | 50 Mark | 20.10.1918 Wz.diagonale Wellenlinien, KN 6-stellig | II | 120,- |
| 7311 | Rb.56c | 50 Mark | 20.10.1918 Wz.diagonale Wellenlinien, KN 6-stellig | III | 70,- |



| | | | | | |
|------|--------|---------|--|----|-------|
| 7312 | Rb.56d | 50 Mark | 20.10.1918 Wz.diagonale Wellenlinien, KN 7-stellig | I- | 150,- |
|------|--------|---------|--|----|-------|

| | | | | | |
|------|--------|---------|--|-----|-------|
| 7313 | Rb.56d | 50 Mark | 20.10.1918 Wz.diagonale Wellenlinien, KN 7-stellig | III | 70,- |
| 7314 | Rb.56e | 50 Mark | 20.10.1918 Wz.Schuppen, KN 6-stellig | I- | 140,- |
| 7315 | Rb.56e | 50 Mark | 20.10.1918 Wz.Schuppen, KN 6-stellig | III | 70,- |
| 7316 | Rb.56f | 50 Mark | 20.10.1918 Wz.Schuppen, KN 7-stellig | II | 120,- |
| 7317 | Rb.56f | 50 Mark | 20.10.1918 Wz.Schuppen, KN 7-stellig | III | 70,- |

Inflation 1919-1924

| | | | | | |
|------|---------|-------------|---|-----|------|
| 7318 | Rb.62a | 50 Mark | 24.06.1919 Reihe 1 | I | 8,- |
| 7319 | Rb.62b | 50 Mark | 24.06.1919 Reihe 2 | I- | 12,- |
| 7320 | Rb.62c | 50 Mark | 24.06.1919 Reihe 3 | I- | 12,- |
| 7321 | Rb.62d | 50 Mark | 24.06.1919 Reihe 4 | II | 15,- |
| 7322 | Rb.67a | 100 Mark | 01.11.1920 KN 7-stellig | I | 12,- |
| 7323 | Rb.67b | 100 Mark | 01.11.1920 KN 8-stellig | I | 5,- |
| 7324 | Rb.68a | 10000 Mark | 19.01.1922 Buchstaben im Unterdruck | III | 5,- |
| 7325 | Rb.68b | 10000 Mark | 19.01.1922 Ohne Buchstaben im Unterdruck | III | 6,- |
| 7326 | Rb.69c | 10000 Mark | 19.01.1922 KN 6-stellig, Privatfirmendruck, Papier weiß | II | 4,- |
| 7327 | Rb.71a | 500 Mark | 07.07.1922 KN rot 7-stellig | III | 7,- |
| 7328 | Rb.71b | 500 Mark | 07.07.1922 KN 7-stellig grün | I- | 7,- |
| 7329 | Rb.73a | 1 Mark | 15.09.1922 Papier mattgrün | I | 2,- |
| 7330 | Rb.74 | 2 Mark | 15.09.1922 | I | 2,- |
| 7331 | Rb.75d | 1000 Mark | 15.09.1922 Wz.Dornen, KN rot | I | 3,- |
| 7332 | Rb.75i | 1000 Mark | 15.09.1922 Wz.Mäander, KN 6-stellig braun | I- | 4,- |
| 7333 | Rb.75q | 1000 Mark | 15.09.1922 Wz.Wellen, KN 6-stellig rot | I- | 4,- |
| 7334 | Rb.F75a | 1000 Mark | 15.09.1922 Druckfehler, erstes e als c | III | 8,- |
| 7335 | Rb.76 | 5000 Mark | 16.09.1922 | III | 15,- |
| 7336 | Rb.77 | 5000 Mark | 19.11.1922 | III | 7,- |
| 7337 | Rb.78 | 50000 Mark | 19.11.1922 | II | 8,- |
| 7338 | Rb.79b | 50000 Mark | 19.11.1922 Reichsdruckerei, KN rot | I | 27,- |
| 7339 | Rb.79b | 50000 Mark | 19.11.1922 Reichsdruckerei, KN rot | I- | 22,- |
| 7340 | Rb.79c | 50000 Mark | 19.11.1922 Reichsdruckerei, KN rotbraun wasserlöslich | III | 25,- |
| 7341 | Rb.80a | 5000 Mark | 02.12.1922 Wz.Hakensterne, KN 6-stellig | I | 4,- |
| 7342 | Rb.80c | 5000 Mark | 02.12.1922 Wz.Gitter mit 8, KN 6-stellig | I | 4,- |
| 7343 | Rb.80f | 5000 Mark | 02.12.1922 Wz.Wellen, KN 6-stellig | I- | 22,- |
| 7344 | Rb.82a | 100000 Mark | 01.02.1923 Reichsdruckerei, KN auf der Vs. zweimal | II | 6,- |
| 7345 | Rb.82b | 100000 Mark | 01.02.1923 Reichsdruckerei, KN auf der Vs. zweimal, mit T links unten | III | 15,- |
| 7346 | Rb.82c | 100000 Mark | 01.02.1923 Reichsdruckerei, eine KN auf der Vs., mit T links unten | II | 12,- |
| 7347 | Rb.82c | 100000 Mark | 01.02.1923 Reichsdruckerei, eine KN auf der Vs., mit T links unten | III | 6,- |
| 7348 | Rb.82d | 100000 Mark | 01.02.1923 Privatfirmendrucke, KN 6-stellig, zweimal | I- | 10,- |
| 7349 | Rb.82d | 100000 Mark | 01.02.1923 Privatfirmendrucke, KN 6-stellig, zweimal | II | 8,- |
| 7350 | Rb.84a | 20000 Mark | 20.02.1923 Wz.Ringe, KN 5-stellig | III | 7,- |
| 7351 | Rb.84b | 20000 Mark | 20.02.1923 Wz.Ringe, KN 6-stellig | II | 3,- |
| 7352 | Rb.84c | 20000 Mark | 20.02.1923 Wz.Ringe, KN 7-stellig | II | 20,- |
| 7353 | Rb.84e | 20000 Mark | 20.02.1923 Wz.Hakensterne, KN 6-stellig | I- | 3,- |
| 7354 | Rb.84f | 20000 Mark | 20.02.1923 Wz.Hakensterne, KN 7-stellig | II | 20,- |
| 7355 | Rb.87a | 500000 Mark | 01.05.1923 Reichsdruckerei, KN 7-stellig, je zweimal auf Vs. und Rs. | III | 40,- |

| | | | | | | | | | | | |
|------|---------|--------------|--|-----|------|---|---------|----------------|--|------|------|
| 7356 | Rb.87b | 500000 Mark | 01.05.1923 Reichsdruckerei, KN 8-stellig, je zweimal auf Vs. und Rs. | I- | 35,- | 7395 | Rb.110b | 1 Md Mark | 15.12.1922 bräunlicher Farbstreifen, Wz.1000 M, KN und FZ grün | I | 6,- |
| 7357 | Rb.87b | 500000 Mark | 01.05.1923 Reichsdruckerei, KN 8-stellig, je zweimal auf Vs. und Rs. | II | 20,- | 7396 | Rb.110b | 1 Md Mark | 15.12.1922 bräunlicher Farbstreifen, Wz.1000 M, KN und FZ grün | III | 3,- |
| 7358 | Rb.87e | 500000 Mark | 01.05.1923 Privatfirmendruck, KN zweimal auf Vs. | III | 25,- | 7397 | Rb.110e | 1 Md Mark | 15.12.1922 bräunlicher Farbstreifen, Wz.1000 M. KN grün, FZ und Reihe schwarz | I | 10,- |
| 7359 | Rb.87f | 500000 Mark | 01.05.1923 Privatfirmendruck, KN einmal auf Vs. | I | 18,- | 7398 | Rb.110f | 1 Md Mark | 15.12.1922 Privatfirmendruck, Wz.Kreuzblüten, Papier ganz braun, KN und FZ grün | I | 12,- |
| 7360 | Rb.87f | 500000 Mark | 01.05.1923 Privatfirmendruck, KN einmal auf Vs. | I- | 13,- | 7399 | Rb.110g | 1 Md Mark | 15.12.1922 Privatfirmendruck, Wz.Kreuzblüten, Papier ganz braun, KN grün, FZ schwarz | III | 7,- |
| 7361 | Rb.89a | 2 Mio Mark | 23.07.1923 KN 16 mm lang | III | 12,- | 7400 | Rb.110i | 1 Md Mark | 15.12.1922 Privatfirmendruck, WZ.Kreuzblüten, Papier ganz weiß, KN grün, FZ schwarz | II | 8,- |
| 7362 | Rb.89b | 2 Mio Mark | 23.07.1923 KN 18 mm lang | I | 33,- | 7401 | Rb.111a | 1 Md Mark | 05.09.1923 Reichsdruckerei | III | 4,- |
| 7363 | Rb.89b | 2 Mio Mark | 23.07.1923 KN 18 mm lang | III | 12,- | 7402 | Rb.111b | 1 Md Mark | 05.09.1923 Privatfirmendruck, FZ rot | II | 12,- |
| 7364 | Rb.91a | 500000 Mark | 25.07.1923 Reichsdruckerei | II | 4,- | 7403 | Rb.112c | 5 Md Mark | 10.09.1923 Privatfirmendruck, Wz.Kreuzblüten | I- | 25,- |
| 7365 | Rb.91b | 500000 Mark | 25.07.1923 Privatfirmendruck | II | 3,- | 7404 | Rb.113c | 10 Md Mark | 15.09.1923 Privatfirmendruck, Wz.Disteln, FZ schwarz | I | 40,- |
| 7366 | Rb.93 | 1 Mio Mark | 25.07.1923 Kölner Provisorium | III | 14,- | 7405 | Rb.115b | 20 Md Mark | 01.10.1923 Wz.Hakensterne, KN 6-stellig rot FZ schwarzblau | II | 20,- |
| 7367 | Rb.96b | 20 Mio Mark | 25.07.1923 Privatfirmendruck, KN 6-stellig rot, FZ und BZ rot | I | 5,- | 7406 | Rb.115b | 20 Md Mark | 01.10.1923 Wz.Hakensterne, KN 6-stellig rot FZ schwarzblau | III | 10,- |
| 7368 | Rb.96b | 20 Mio Mark | 25.07.1923 Privatfirmendruck, KN 6-stellig rot, FZ und BZ rot | II | 3,- | 7407 | Rb.116i | 50 Md Mark | 10.10.1923 Privatfirmendruck, Wz.Kreuzblüten, ohne KN und FZ. Franzosenschein | III | 25,- |
| 7369 | Rb.96c | 20 Mio Mark | 25.07.1923 Privatfirmendruck, KN 6-stellig rot, FZ und BZ schwarz | III | 4,- | 7408 | Rb.117b | 50 Md Mark | 10.10.1923 Wz.Hakensterne, KN 6-stellig | III | 25,- |
| 7370 | Rb.96d | 20 Mio Mark | 25.07.1923 Privatfirmendruck, KN 8-stellig, FZ und BZ schwarz: | I- | 16,- | 7409 | Rb.120a | 5 Md Mark | 20.10.1923 KN 5-stellig, FZ schwarz | III | 25,- |
| 7371 | Rb.96d | 20 Mio Mark | 25.07.1923 Privatfirmendruck, KN 8-stellig, FZ und BZ schwarz: | III | 4,- | 7410 | Rb.120d | 5 Md Mark | 20.10.1923 ohne KN, mit FZ | I | 10,- |
| 7372 | Rb.97a | 50 Mio Mark | 25.07.1923 Reichsdruckerei, KN 7-stellig | II- | 4,- | Deutsche Rentenbank 1923-1937 | | | | | |
| 7373 | Rb.97b | 50 Mio Mark | 25.07.1923 Privatfirmendruck | II | 4,- | 7411 | Rb.154a | 1 Rentenmark | 01.11.1923 Reichsdruckerei | III | 28,- |
| 7374 | Rb.97c | 50 Mio Mark | 25.07.1923 Privatfirmendruck, KN 8-stellig | II | 8,- | 7412 | Rb.166b | 1 Rentenmark | 30.01.1937 Reichsdruckerei, KN 8-stellig | I | 4,- |
| 7375 | Rb.97c | 50 Mio Mark | 25.07.1923 Privatfirmendruck, KN 8-stellig | III | 4,- | 7413 | Rb.167a | 2 Rentenmark | 30.01.1937 Reichsdruckerei, KN 7-stellig | II | 30,- |
| 7376 | Rb.101a | 1 Mio Mark | 09.08.1923 Wz.Hakensterne | I- | 2,- | 7414 | Rb.167c | 2 Rentenmark | 30.01.1937 Privatfirmendruck, KN 8-stellig | II | 4,- |
| 7377 | Rb.101b | 1 Mio Mark | 09.08.1923 Wz.Ringe | II | 2,- | Deutsche Reichsbank 1924-1945 | | | | | |
| 7378 | Rb.101d | 1 Mio Mark | 09.08.1923 Wz.Wellen | I- | 10,- | 7415 | Rb.170a | 50 Reichsmark | 11.10.1924 | III | 20,- |
| 7379 | Rb.102b | 2 Mio Mark | 09.08.1923 Privatfirmendruck, Kontrollbuchstaben und Reihe schwarz | I- | 4,- | 7416 | Rb.170a | 50 Reichsmark | 11.10.1924 | III- | 15,- |
| 7380 | Rb.103a | 2 Mio Mark | 09.08.1923 Wz.Hakensterne | I- | 2,- | 7417 | Rb.171a | 100 Reichsmark | 11.10.1924 | III | 25,- |
| 7381 | Rb.103c | 2 Mio Mark | 09.08.1923 Wz.Ringe | II+ | 2,- | 7418 | Rb.173a | 10 Reichsmark | 22.01.1929 Friedensdruck | I | 20,- |
| 7382 | Rb.103e | 2 Mio Mark | 09.08.1923 Wz.Wellen | I- | 6,- | 7419 | Rb.173a | 10 Reichsmark | 22.01.1929 Friedensdruck | II | 10,- |
| 7383 | Rb.104b | 5 Mio Mark | 20.08.1923 Privatfirmendruck, FZ und Reihe rot | I | 7,- | 7420 | Rb.173d | 10 Reichsmark | 22.01.1929 Kriegsdruck, Wz.Tulpen | I | 12,- |
| 7384 | Rb.106a | 100 Mio Mark | 22.08.1923 Reichsdruckerei, Wz.Eichenlaub | I | 6,- | 7421 | Rb.174a | 20 Reichsmark | 22.01.1929 Friedensdruck, Tiefdruck | I- | 20,- |
| 7385 | Rb.106b | 100 Mio Mark | 22.08.1923 Reichsdruckerei, Wz.Kreuzblüten | I- | 34,- | 7422 | Rb.174a | 20 Reichsmark | 22.01.1929 Friedensdruck, Tiefdruck | III | 5,- |
| 7386 | Rb.106q | 100 Mio Mark | 22.08.1923 Wz.Ringe, FZ schwarz, KN rot | I | 5,- | 7423 | Rb.175e | 50 Reichsmark | 30.03.1933 Kriegsdruck, Wz.Eichenlaub | I | 15,- |
| 7387 | Rb.107e | 20 Mio Mark | 01.09.1923 Wz.Hakensterne KN 6-stellig | I- | 3,- | 7424 | Rb.176a | 100 Reichsmark | 24.06.1935 Friedensdruck, Tiefdruck | I | 40,- |
| 7388 | Rb.107f | 20 Mio Mark | 01.09.1923 Wz.Wellen | II | 4,- | 7425 | Rb.176a | 100 Reichsmark | 24.06.1935 Friedensdruck, Tiefdruck | II | 20,- |
| 7389 | Rb.108e | 50 Mio Mark | 01.09.1923 Wz.Hakensterne, KN 6-stellig und grün, FZ schwarz | I | 3,- | 7426 | Rb.176a | 100 Reichsmark | 24.06.1935 Friedensdruck, Tiefdruck | III | 6,- |
| 7390 | Rb.108j | 50 Mio Mark | 01.09.1923 Wz.Rauten, KN 6-stellig und grün, FZ schwarz | I- | 6,- | Banknoten unter Allierter Besetzung(1944-48) | | | | | |
| 7391 | Rb.108l | 50 Mio Mark | 01.09.1923 Wz.Gitter mit 8, KN grün, FZ schwarz | I- | 3,- | 7427 | Rb.204a | 20 Mark | 1944 US-Druck mit F, KN 9-stellig | II | 22,- |
| 7392 | Rb.109b | 500 Mio Mark | 01.09.1923 Privatfirmendruck, Wz.Kreuzblüten | II | 4,- | Bundesrepublik Deutschland | | | | | |
| 7393 | Rb.109d | 500 Mio Mark | 01.09.1923 Privatfirmendruck, Wz.Hakensterne, KN 6-stellig | I- | 5,- | 7428 | Rb.231a | 1/2 DM | 1948 Ausgabe für West-Berlin mit B-Stempel | III | 32,- |
| 7394 | Rb.110a | 1 Md Mark | 15.12.1922 Reichsdruckerei, rechts bräunlicher Farbstreifen, Wz.1000 M | I- | 20,- | 7429 | Rb.240 | 20 DM | 1948 | III | 65,- |

7430 Rb.241a 20 DM 1948 Ausgabe für West-Berlin mit B-Stempel III 55,-



7431 Rb.246a 20 DM o.D. I- 1175,-
 7432 Rb.250b 5 Pfennig o.D. I 20,-
 7433 Rb.251a 10 Pfennig o.D. III 5,-
 7434 Rb.254 50 DM 09.12.1948 III 60,-
 7435 Rb.256 100 DM 09.12.1948 III 115,-
 7436 Rb.258 10 DM 22.08.1949 I- 50,-



7437 Rb.260 20 DM 22.08.1949 I 230,-
 7438 Rb.260 20 DM 22.08.1949 II 110,-
 7439 Rb.260 20 DM 22.08.1949 III 40,-
 7440 Rb.285a 5 DM 02.01.1980 Standardnote I 7,-
 7441 Rb.296a 5 DM 01.08.1991 Standardnote I 4,-
 7442 Rb.303a 10 DM 01.10.1993 Standardnote II 7,-

DDR

7443 Rb.335a 20 Mark 1948 Klebmarke auf Rb.174a I 35,-
 7444 Rb.337a 50 Mark 1948 Klebmarke auf Rb.175a I 50,-
 7445 Rb.339b 50 Pfennig 1948 KN 6-stellig, davor zwei Buchstaben I 50,-
 7446 Rb.341d 2 Mark 1948 KN 7-stellig, davor ein Buchstabe III 5,-
 7447 Rb.354b 5 Mark 1964 KN 6-stellig, Ersatznote I 12,-
 7448 Rb.358a 100 Mark 1964 KN 7-stellig, davor A und ein weiterer Buchstabe I 18,-
 7449 Rb.359a 10 Mark 1971 KN 6-stellig I 4,-
 7450 Rb.359c 10 Mark 1971 KN 7-stellig I 3,-
 7451 Rb.359d 10 Mark 1971 KN 7-stellig, Ersatznote I 10,-
 7452 Rb.360a 50 Mark 1971 KN 7-stellig I 10,-
 7453 Rb.360c 50 Mark 1971 KN 7-stellig im Computersatz, Serien: EE-HI I 10,-
 7454 Rb.360d 50 Mark 1971 KN 7-stellig im Computersatz, Ersatznote I 18,-
 7455 Rb.362b 20 Mark 1975 KN 6-stellig, Ersatznote I 10,-
 7456 Rb.338c 100 Mark 1948 Klebmarke auf Rb.176c I 80,-
 7457 Rb.339a 50 Pfennig 1948 KN 6-stellig, davor ein Buchstabe III 25,-
 7458 Rb.339e 50 Pfennig 1948 KN 7-stellig, davor zwei Buchstaben I 5,-
 7459 Rb.340e 1 Mark 1948 KN 7-stellig, davor zwei Buchstaben I 5,-
 7460 Rb.341e 2 Mark 1948 KN 7-stellig, davor zwei Buchstaben I 5,-
 7461 Rb.342b 5 Mark 1948 KN 6-stellig, davor zwei Buchstaben III 5,-
 7462 Rb.342d 5 Mark 1948 KN 7-stellig, davor zwei Buchstaben I 7,-
 7463 Rb.343b 10 Mark 1948 KN 6-stellig, davor zwei Buchstaben III 7,-
 7464 Rb.343d 10 Mark 1948 KN 7-stellig I 5,-
 7465 Rb.344d 20 Mark 1948 KN 7-stellig I 5,-
 7466 Rb.345a 50 Mark 1948 KN 7-stellig, ohne Plattennummer III 5,-

7467 Rb.345b 50 Mark 1948 KN 7-stellig, mit Plattennummer I 6,-
 7468 Rb.345b 50 Mark 1948 KN 7-stellig, mit Plattennummer III 3,-
 7469 Rb.352a 50 Mark 1955 KN 7-stellig I 12,-
 7470 Rb.354a 5 Mark 1964 KN 6-stellig I 8,-
 7471 Rb.363a 100 Mark 1975 KN 7-stellig, Typensatz I 15,-
 7472 Rb.363b 100 Mark 1975 KN 7-stellig, Typensatz. Ersatznote I 20,-
 7473 Rb.363b 100 Mark 1975 KN 7-stellig, Typensatz. Ersatznote I- 15,-
 7474 Rb.364a 200 Mark 1985 KN 7-stellig I 23,-
 7475 Rb.365a 500 Mark 1985 KN 7-stellig I 37,-

Generalgouvernement Warschau 1914-1918

7476 Rb.445 50 Marek 1917 III 45,-
 7477 Rb.452a 5 Marek 1917 Serie A III 20,-
 7478 Rb.452b 5 Marek 1917 Serie B III 28,-
 7479 Rb.453 10 Marek 1917 III 20,-

Darlehnskasse Ost, Posen

7480 Rb.457 20 Kopeken 17.04.1916 I 35,-
 7481 Rb.458a 50 Kopeken 17.04.1916 klarer Druck, astun gadeem III 15,-
 7482 Rb.458c 50 Kopeken 17.04.1916 klarer Druck, astoni gadeem I 25,-
 7483 Rb.458c 50 Kopeken 17.04.1916 klarer Druck, astoni gadeem III 8,-
 7484 Rb.458d 50 Kopeken 17.04.1916 verschwommener Druck, astoni gadeem I 25,-
 7485 Rb.458d 50 Kopeken 17.04.1916 verschwommener Druck, astoni gadeem II 12,-
 7486 Rb.458d 50 Kopeken 17.04.1916 verschwommener Druck, astoni gadeem III 5,-
 7487 Rb.459c 1 Rubel 17.04.1916 klarer Druck, astoni gadeem II 15,-
 7488 Rb.459c 1 Rubel 17.04.1916 klarer Druck, astoni gadeem III 7,-
 7489 Rb.460b 3 Rubel 17.04.1916 astoni gadeem III 15,-
 7490 Rb.461 10 Rubel 17.04.1916 II 50,-
 7491 Rb.461 10 Rubel 17.04.1916 III 25,-
 7492 Rb.462 25 Rubel 17.04.1916 III 65,-
 7493 Rb.463a 100 Rubel 17.04.1916 KN 6-stellig III 75,-
 7494 Rb.463b 100 Rubel 17.04.1916 KN 7-stellig II-III 85,-

Darlehnskasse Ost, Kowno

7495 Rb.464 1/2 Mark 04.04.1918 I- 10,-
 7496 Rb.464 1/2 Mark 04.04.1918 III 5,-
 7497 Rb.465 1 Mark 04.04.1918 I 17,-
 7498 Rb.465 1 Mark 04.04.1918 I-II 13,-
 7499 Rb.466 2 Mark 04.04.1918 III 65,-
 7500 Rb.467 5 Mark 04.04.1918 III 10,-
 7501 Rb.468 20 Mark 04.04.1918 III 15,-
 7502 Rb.469 50 Mark 04.04.1918 II 35,-
 7503 Rb.469 50 Mark 04.04.1918 III 15,-
 7504 Rb.470 100 Mark 04.04.1918 III 18,-



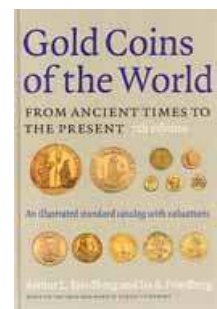
7505 Rb.471 1000 Mark 04.04.1918 KN 7-stellig, Us. grün II-III 90,-

| Deutsche Besetzung Rumäniens 1916-1918 | | | |
|--|---------|--|-------------|
| 7506 | Rb.472b | 25 Bani 1917 KN 8-stellig | I- 12,- |
| 7507 | Rb.473b | 50 Bani 1917 KN 8-stellig | I 18,- |
| 7508 | Rb.474b | 1 Leu 1917 KN 8-stellig | I 33,- |
| 7509 | Rb.475 | 2 Lei 1917 | III 40,- |
| Besatzungsausgaben des 2. Weltkrieges 1939-1945 | | | |
| 7510 | Rb.501a | 1 Reichspfennig o.D. Druckfarbe blau, Papier hellblau | I 10,- |
| 7511 | Rb.502 | 5 Reichspfennig o.D. | I 8,- |
| 7512 | Rb.502 | 5 Reichspfennig o.D. | III 4,- |
| 7513 | Rb.503 | 10 Reichspfennig o.D. | II 6,- |
| 7514 | Rb.503 | 10 Reichspfennig o.D. | III 4,- |
| 7515 | Rb.504 | 50 Reichspfennig o.D. | III 15,- |
| 7516 | Rb.505 | 1 Reichsmark o.D. | I- 55,- |
| 7517 | Rb.505 | 1 Reichsmark o.D. | II 35,- |
| 7518 | Rb.505 | 1 Reichsmark o.D. | III 22,- |
| 7519 | Rb.511 | 1 Reichsmark 15.09.1944 | I 4,- |
| 7520 | Rb.512 | 5 Reichsmark 15.09.1944 | I- 7,- |
| 7521 | Rb.512 | 5 Reichsmark 15.09.1944 | II 4,- |
| 7522 | Rb.514 | 50 Reichsmark 15.09.1944 | I- 40,- |
| 7523 | Rb.520 | 5 Reichsmark o.D. | I 35,- |
| 7524 | Rb.551a | 1 Reichsmark o.D. mit Prägestempel | I 3,- |
| 7525 | Rb.551b | 1 Reichsmark o.D. ohne Prägestempel | I-II 10,- |
| 7526 | Rb.552a | 2 Reichsmark o.D. KN 7-stellig, mit Prägestempel | I 3,- |
| 7527 | Rb.553a | 5 Reichsmark o.D. KN 7-stellig, mit Prägestempel | III 2,- |
| 7528 | Rb.555 | 50 Reichsmark o.D. | I- 15,- |
| 7529 | Rb.555 | 50 Reichsmark o.D. | III 5,- |
| 7530 | Rb.556a | 1 Krone o.D. Handstempel | I 18,- |
| 7531 | Rb.558a | 1 Krone o.D. Nicht perforiert | I- 5,- |
| 7532 | Rb.558a | 1 Krone o.D. Nicht perforiert | III 2,- |
| 7533 | Rb.559a | 5 Kronen o.D. Nicht perforiert | III 2,- |
| 7534 | Rb.560a | 100 Kronen 20.08.1940 Nicht perforiert, Serie in blau | III 8,- |
| 7535 | Rb.560d | 100 Kronen 20.08.1940 Nicht perforiert, Serie in rot, 1 Serienbuchstabe | I 15,- |
| 7536 | Rb.560d | 100 Kronen 20.08.1940 Nicht perforiert, Serie in rot, 1 Serienbuchstabe | II 8,- |
| 7537 | Rb.560d | 100 Kronen 20.08.1940 Nicht perforiert, Serie in rot, 1 Serienbuchstabe | III 4,- |
| 7538 | Rb.560g | 100 Kronen 20.08.1940 Nicht perforiert, Serie in rot, 2 Serienbuchstaben | III 7,- |
| 7539 | Rb.561a | 50 Kronen 12.09.1940 Nicht perforiert | I-II 35,- |
| 7540 | Rb.562a | 10 Kronen 08.07.1942 Nicht perforiert, 1 Serienbuchstabe | I 8,- |
| 7541 | Rb.562a | 10 Kronen 08.07.1942 Nicht perforiert, 1 Serienbuchstabe | III 4,- |
| 7542 | Rb.563a | 20 Kronen 24.01.1944 Serie H, nicht perforiert | II 8,- |
| 7543 | Rb.563a | 20 Kronen 24.01.1944 Serie H, nicht perforiert | III 3,- |
| 7544 | Rb.563d | 20 Kronen 24.01.1944 Serie G, nicht perforiert | I 12,- |
| 7545 | Rb.563d | 20 Kronen 24.01.1944 Serie G, nicht perforiert | III 3,- |
| 7546 | Rb.563g | 20 Kronen 24.01.1944 Serie A, nicht perforiert | III 3,- |
| 7547 | Rb.564a | 50 Kronen 25.09.1944 Nicht perforiert | I 45,- |
| 7548 | Rb.565a | 500 Kronen 24.02.1942 ohne Auflage, nicht perforiert | III 13,- |
| 7549 | Rb.565b | 500 Kronen 24.02.1942 ohne Auflage, Perforation: SPECIMEN | I 12,- |
| 7550 | Rb.565d | 500 Kronen 24.02.1942 II. Auflage, nicht perforiert | II 17,- |
| 7551 | Rb.566a | 1000 Kronen 24.10.1942 ohne Auflage, nicht perforiert | II 45,- |
| 7552 | Rb.566a | 1000 Kronen 24.10.1942 ohne Auflage, nicht perforiert | III 20,- |
| 7553 | Rb.566d | 1000 Kronen 24.10.1942 II. Auflage, Guilloche mehrfarbig, nicht perforiert | I 30,- |
| 7554 | Rb.566g | 1000 Kronen 24.10.1942 II. Auflage, Guilloche zweifarbig, nicht perforiert | I 50,- |
| 7555 | Rb.566g | 1000 Kronen 24.10.1942 II. Auflage, Guilloche zweifarbig, nicht perforiert | II 35,- |
| 7556 | Rb.567 | 5000 Kronen 25.10.1943 | I 42,- |
| 7557 | Rb.570 | 100 Zloty 09.11.1934 | III 70,- |
| 7558 | Rb.574a | 10 Zloty 01.03.1940 ohne Punkt nach Serienbuchstaben | I-II 5,- |
| 7559 | Rb.574b | 10 Zloty 01.03.1940 mit Punkt nach Serienbuchstaben | II 5,- |
| 7560 | Rb.575 | 20 Zloty 01.03.1940 | II 5,- |
| 7561 | Rb.575 | 20 Zloty 01.03.1940 | III 3,- |
| 7562 | Rb.578 | 500 Zloty 01.03.1940 | I- 32,- |
| 7563 | Rb.578 | 500 Zloty 01.03.1940 | II 22,- |
| 7564 | Rb.578 | 500 Zloty 01.03.1940 | III 10,- |
| 7565 | Rb.579a | 1 Zloty 01.08.1941 KN 16mm | II 3,- |
| 7566 | Rb.579a | 1 Zloty 01.08.1941 KN 16mm | III 2,- |
| 7567 | Rb.580 | 2 Zloty 01.08.1941 | III 2,- |
| 7568 | Rb.581 | 5 Zloty 01.08.1941 | II 5,- |
| 7569 | Rb.581 | 5 Zloty 01.08.1941 | III 2,- |
| 7570 | Rb.582 | 50 Zloty 01.08.1941 | I 5,- |
| 7571 | Rb.582 | 50 Zloty 01.08.1941 | II 3,- |
| 7572 | Rb.582 | 50 Zloty 01.08.1941 | III 2,- |
| 7573 | Rb.583 | 100 Zloty 01.08.1941 | I- 6,- |
| 7574 | Rb.583 | 100 Zloty 01.08.1941 | II 4,- |
| 7575 | Rb.583 | 100 Zloty 01.08.1941 | III 3,- |
| 7576 | Rb.591 | 1 Karbowanez 10.03.1942 | III 6,- |
| 7577 | Rb.593 | 5 Karbowanez 10.03.1942 | I 10,- |
| 7578 | Rb.594 | 10 Karbowanez 10.03.1942 | I- 20,- |
| 7579 | Rb.594 | 10 Karbowanez 10.03.1942 | II 12,- |
| 7580 | Rb.595a | 20 Karbowanez 10.03.1942 KN 6-stellig | II 10,- |
| 7581 | Rb.595b | 20 Karbowanez 10.03.1942 KN 7-stellig | I 28,- |
| 7582 | Rb.596a | 50 Karbowanez 10.03.1942 KN 6-stellig | I 50,- |
| 7583 | Rb.596a | 50 Karbowanez 10.03.1942 KN 6-stellig | II 30,- |
| 7584 | Rb.596a | 50 Karbowanez 10.03.1942 KN 6-stellig | III 20,- |
| 7585 | Rb.597a | 100 Karbowanez 10.03.1942 KN 6-stellig | I 50,- |
| 7586 | Rb.597a | 100 Karbowanez 10.03.1942 KN 6-stellig | III 20,- |
| 7587 | Rb.598b | 200 Karbowanez 10.03.1942 KN 7-stellig | II 65,- |
| 7588 | Rb.598b | 200 Karbowanez 10.03.1942 KN 7-stellig | III 35,- |
| 7589 | Rb.599 | 500 Karbowanez 10.03.1942 | II 170,- |
| 7590 | Rb.599 | 500 Karbowanez 10.03.1942 | III-IV 50,- |
| 7591 | Rb.602 | 1000 Dinar 01.05.1941 Überdruck auf 500 Dinar Jugoslawische Nationalbank | I 25,- |
| Deutsch-Ostafrika | | | |
| 7592 | Rb.906 | 20 Rupien 15.03.1915 | III 60,- |
| 7593 | Rb.906 | 20 Rupien 15.03.1915 | III-IV 30,- |
| 7594 | Rb.910a | 5 Rupien 15.08.1915 Serie: B, Serienbuchstaben mittig | III 30,- |
| 7595 | Rb.910b | 5 Rupien 15.08.1915 Serie: B, Serienbuchstaben l. oben, r. unten | II-III 45,- |
| 7596 | Rb.910b | 5 Rupien 15.08.1915 Serie: B, Serienbuchstaben l. oben, r. unten | III-IV 20,- |



| | | | | | | | | | |
|------|---------|--|--------|------|------|----------|--|--------|------|
| 7597 | Rb.910c | 5 Rupien 15.08.1915 Serie: C, beide Unterschriften handschriftlich | III | 25,- | 7634 | Rb.928s | 1 Rupie 01.02.1916 Serie Y2 | I | 13,- |
| 7598 | Rb.911 | 1 Rupie 01.09.1915 A | III-IV | 30,- | 7635 | Rb.928t | 1 Rupie 01.02.1916 Serie Z2 | I | 10,- |
| 7599 | Rb.916g | 1 Rupie 01.11.1915 Serie P, r. Us Faksimile, Papier sämisch | I- | 13,- | 7636 | Rb.928ad | 1 Rupie 01.02.1916 Serie A4, Druck dunkelgrün | I- | 17,- |
| 7600 | Rb.916g | 1 Rupie 01.11.1915 Serie P, r. Us Faksimile, Papier sämisch | II | 10,- | 7637 | Rb.928ad | 1 Rupie 01.02.1916 Serie A4, Druck dunkelgrün | II | 14,- |
| 7601 | Rb.916g | 1 Rupie 01.11.1915 Serie P, r. Us Faksimile, Papier sämisch | III | 7,- | 7638 | Rb.929c | 1 Rupie 01.02.1916 Seri J3 | I | 10,- |
| 7602 | Rb.916k | 1 Rupie 01.11.1915 Serie S, r. Us Faksimile, Papier sämisch | I- | 10,- | 7639 | Rb.929d | 1 Rupie 01.02.1916 Serie K3 | I | 10,- |
| 7603 | Rb.916k | 1 Rupie 01.11.1915 Serie S, r. Us Faksimile, Papier sämisch | II | 8,- | 7640 | Rb.929e | 1 Rupie 01.02.1916 Serie L3 | I | 10,- |
| 7604 | Rb.916l | 1 Rupie 01.11.1915 Serie T, r. Us Faksimile, Papier sämisch | I- | 10,- | 7641 | Rb.929f | 1 Rupie 01.02.1916 Serie M3 | II | 6,- |
| 7605 | Rb.916l | 1 Rupie 01.11.1915 Serie T, r. Us Faksimile, Papier sämisch | II- | 8,- | 7642 | Rb.929g | 1 Rupie 01.02.1916 Serie N3 | I | 10,- |
| 7606 | Rb.916m | 1 Rupie 01.11.1915 Serie U, r. Us Faksimile, Papier sämisch | I- | 10,- | 7643 | Rb.929h | 1 Rupie 01.02.1916 Serie O3 | I- | 8,- |
| 7607 | Rb.916m | 1 Rupie 01.11.1915 Serie U, r. Us Faksimile, Papier sämisch | II | 8,- | 7644 | Rb.929i | 1 Rupie 01.02.1916 Serie P3, P groß | I- | 8,- |
| 7608 | Rb.916n | 1 Rupie 01.11.1915 Serie V, r. Us Faksimile, Papier sämisch | I- | 10,- | 7645 | Rb.929s | 1 Rupie 01.02.1916 Serie R3 | I | 10,- |
| 7609 | Rb.916n | 1 Rupie 01.11.1915 Serie V, r. Us Faksimile, Papier sämisch | II | 8,- | 7646 | Rb.929s | 1 Rupie 01.02.1916 Serie R3 | II | 6,- |
| 7610 | Rb.916o | 1 Rupie 01.11.1915 Serie Y, r. Us Faksimile, Papier sämisch | I- | 8,- | 7647 | Rb.929t | 1 Rupie 01.02.1916 Serie S3 | I | 10,- |
| 7611 | Rb.916o | 1 Rupie 01.11.1915 Serie Y, r. Us Faksimile, Papier sämisch | II | 8,- | 7648 | Rb.929v | 1 Rupie 01.02.1916 Serie U3 | I | 10,- |
| 7612 | Rb.918a | 1 Rupie 01.11.1915 Serie E, r. Us gedruckt Kartonpapier sämisch | III | 10,- | 7649 | Rb.933b | 5 Rupien 01.02.1916 Serie: F, dunkelblaugrauer Karton, Monogramme violett gestempelt | I-II | 48,- |
| 7613 | Rb.918c | 1 Rupie 01.11.1915 Serie F, r. Us gedruckt Papier sämisch | I- | 13,- | 7650 | Rb.933c | 5 Rupien 01.02.1916 Serie: F, dunkelblaugrauer Karton, Monogramme schwarz gestempelt fleckig, II-III | II-III | 40,- |
| 7614 | Rb.918c | 1 Rupie 01.11.1915 Serie F, r. Us gedruckt Papier sämisch | III | 8,- | 7651 | Rb.933h | 5 Rupien 01.02.1916 Serie: G, blaugrüner Karton ohne Jutepressung | III | 60,- |
| 7615 | Rb.918e | 1 Rupie 01.11.1915 Serie G, r. Us gedruckt Papier sämisch | I- | 13,- | 7652 | Rb.933j | 5 Rupien 01.02.1916 Serie: G, grüner dünner Karton | I | 80,- |
| 7616 | Rb.918e | 1 Rupie 01.11.1915 Serie G, r. Us gedruckt Papier sämisch | II | 10,- | 7653 | Rb.933j | 5 Rupien 01.02.1916 Serie: G, grüner dünner Karton | III | 35,- |
| 7617 | Rb.918e | 1 Rupie 01.11.1915 Serie G, r. Us gedruckt Papier sämisch | III | 7,- | 7654 | Rb.934b | 10 Rupien 01.02.1916 Serie: B am Rand Ecke eingerissen, I | | 70,- |
| 7618 | Rb.919a | 1 Rupie 01.11.1915 Serie H, r. Us gedruckt Papier sämisch | I- | 17,- | 7655 | Rb.935a | 10 Rupien 01.06.1916 Serie: B | II | 30,- |
| 7619 | Rb.919a | 1 Rupie 01.11.1915 Serie H, r. Us gedruckt Papier sämisch | II | 14,- | 7656 | Rb.935a | 10 Rupien 01.06.1916 Serie: B | III | 15,- |
| 7620 | Rb.919a | 1 Rupie 01.11.1915 Serie H, r. Us gedruckt Papier sämisch | III | 10,- | 7657 | Rb.936b | 1 Rupie 01.07.1917 Serie: EP | I | 35,- |
| 7621 | Rb.921a | 5 Rupien 01.11.1915 Serie D, dicker Karton mit Jutepressung | I- | 40,- | 7658 | Rb.936d | 1 Rupie 01.07.1917 Serie: FP, Druck schwarz | I | 40,- |
| 7622 | Rb.921a | 5 Rupien 01.11.1915 Serie D, dicker Karton mit Jutepressung | III | 18,- | 7659 | Rb.936f | 1 Rupie 01.07.1917 Serie: IP | I | 50,- |
| 7623 | Rb.921c | 5 Rupien 01.11.1915 Serie: E. dickes dunkelgrünes Kartonpapier mit Fasereinalgen | II | 35,- | 7660 | Rb.936f | 1 Rupie 01.07.1917 Serie: IP | III | 30,- |
| 7624 | Rb.921c | 5 Rupien 01.11.1915 Serie: E. dickes dunkelgrünes Kartonpapier mit Fasereinalgen | III | 18,- | | | | | |
| 7625 | Rb.921d | 5 Rupien 01.11.1915 Serie: E. dickes grüngraues Papier | III | 22,- | | | | | |
| 7626 | Rb.921f | 5 Rupien 01.11.1915 Serie: E. dickes dunkelgrünes Kartonpapier ohne Fasereinalgen, Karton rauh | III | 20,- | | | | | |
| 7627 | Rb.927a | 1 Rupie 01.02.1916 Serie L, Ölpapier | I | 20,- | | | | | |
| 7628 | Rb.927a | 1 Rupie 01.02.1916 Serie L, Ölpapier | III | 6,- | | | | | |
| 7629 | Rb.927b | 1 Rupie 01.02.1916 Serie M, Ölpapier | I | 15,- | | | | | |
| 7630 | Rb.927c | 1 Rupie 01.02.1916 Serie N, Ölpapier | I | 15,- | | | | | |
| 7631 | Rb.928p | 1 Rupie 01.02.1916 Serie V2 | I | 10,- | | | | | |
| 7632 | Rb.928q | 1 Rupie 01.02.1916 Serie W2 | I | 10,- | | | | | |
| 7633 | Rb.928r | 1 Rupie 01.02.1916 Serie X2 | I | 10,- | | | | | |

NUMISMATISCHE LITERATUR ALLGEMEIN



Friedberg, Arthur u. Ira

- 15530 Gold Coins of the World. From Ancient Times to the Present. Das Standardwerk für die Goldmünzen der Welt, mit aktuellen Bewertungen. Von 600 v. Chr. bis zum 20. Jahrhundert sind alle Goldmünztypen katalogisiert. Über 6700 Fotos. 7. Auflage 2003, Format 21,5 x 30,5 cm, 760 Seiten, Hardcover. 85,-

MODERNE NUMISMATIK

Krause-Mishler

- 15545 Standard Catalog of World Coins 1601-1700. 1366 Seiten, die meisten Münztypen abgebildet, mit Bewertungen in US\$. 3. Auflage 2003. 84,-
- 15546 Standard Catalog of World Coins 1701-1800. 1240 Seiten, die meisten Münztypen abgebildet, mit Bewertungen in US\$. 3. Auflage 2002. 96,-