

Münzhandlung Ritter GmbH

Immermannstrasse 19
40210 Düsseldorf
Deutschland / Germany



Lagerliste 76

Tel: +49 - 0211 - 367800
Fax: +49 - 0211 - 3678025
Email: info@muenzen-ritter.de

www.muenzen-ritter.de

7103 Rb.928ad 1 Rupie 01.02.1916 Serie A4, Druck dunkelgrün	II	14,-
7104 Rb.929c 1 Rupie 01.02.1916 Seri J3	I	10,-
7105 Rb.929d 1 Rupie 01.02.1916 Serie K3	I	10,-
7106 Rb.929e 1 Rupie 01.02.1916 Serie L3	I	10,-
7107 Rb.929g 1 Rupie 01.02.1916 Serie N3	I	10,-
7108 Rb.929h 1 Rupie 01.02.1916 Serie O3	I-	8,-
7109 Rb.929i 1 Rupie 01.02.1916 Serie P3, P groß	I-	8,-
7110 Rb.929s 1 Rupie 01.02.1916 Serie R3	I	10,-
7111 Rb.929s 1 Rupie 01.02.1916 Serie R3	II	6,-
7112 Rb.929t 1 Rupie 01.02.1916 Serie S3	I	10,-
7113 Rb.929v 1 Rupie 01.02.1916 Serie U3	I	10,-
7114 Rb.933h 5 Rupien 01.02.1916 Serie: G, blaugrüner Karton ohne Jutepressung	III	60,-
7115 Rb.933j 5 Rupien 01.02.1916 Serie: G, grüner dünner Karton	I	80,-
7116 Rb.933j 5 Rupien 01.02.1916 Serie: G, grüner dünner Karton	III	35,-
7117 Rb.935a 10 Rupien 01.06.1916 Serie: B	II	30,-
7118 Rb.935a 10 Rupien 01.06.1916 Serie: B	III	15,-
7119 Rb.936b 1 Rupie 01.07.1917 Serie: EP	I	35,-
7120 Rb.936d 1 Rupie 01.07.1917 Serie: FP, Druck schwarz	I	40,-
7121 Rb.936f 1 Rupie 01.07.1917 Serie: IP	I	50,-
7122 Rb.936f 1 Rupie 01.07.1917 Serie: IP	III	30,-

ANTIKE OBJEKTE



ÄGYPTEN, SCHMUCK

9000 Moderne Halskette aus antiken Objekten. Doppelte Reihe aus antiken Fayence-Perlen, verbunden mit fünf antiken Skarabäen. Der tordierte Goldreif, der Verschluss, sowie die goldenen Verbindungsperlen sind moderne Arbeit eines Goldschmiedes. Durchmesser ca. 13 cm. Eine ausgefallene, tragbare Halskette.

750,-



BYZANZ, KREUZE

9001 8./12. Jh. Enkolpion. Zweiteiliges bronzenes Kreuz, eine Seite zeigt Christus mit ausgebreiteten Armen, die andere Maria betend. Beidseitig am Ende der vier Arme des Kreuzes noch je eine Büste. Oben Öse für Befestigung mit Scharnier. Länge mit Öse 9,7 cm. Fast vorzüglich erhaltenes Kreuz mit wundervoller olivgrüner Patina.

1.350,-



9002 8./12. Jh. Enkolpion. Zweiteiliges bronzenes Kreuz mit Darstellung der betenden Gottesmutter Maria und Christus am Kreuz. Oben und unten Scharniere, Länge 6,5 cm. Olivgrüne Patina, kleine Bruchstelle, sonst intakt.

500,-



9003 8./12. Jh. Enkolpion. Zweiteiliges bronzenes Kreuz, eine Seite zeigt Christus am Kreuz, die andere Maria betend. Oben Öse für Befestigung mit Scharnier. Länge mit Öse 5,5 cm. Etwas verkrustet, leicht bestoßen.

400,-



9004 8./12. Jh. Einseitiges bronzenes Kreuz mit Christusdarstellung. Schwarzbraune Patina, sehr schön erhalten. Länge mit Öse 5,3 cm.

380,-



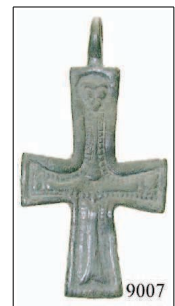
9005 8./12. Jh. Enkolpion. Zweiteiliges bronzenes Kreuz, eine Seite zeigt Christus mit ausgestreckten Armen, darüber ein Kreuz, die andere Maria betend, darüber ein inkuses Kreuz. Oben Öse für Befestigung mit Scharnier. Länge mit Öse 6,5 cm. Hellgrüne Patina, fast sehr schön.

250,-



9006 8./12. Jh. Enkolpion. Zweiteiliges bronzenes Kreuz, eine Seite zeigt Christus am Kreuz, die andere Maria betend. Oben Öse für Befestigung mit Scharnier. Länge mit Öse 5,1 cm Verkrustet, sonst intakt.

200,-



9007 8./12. Jh. Einseitiges bronzenes Kreuz mit stilisierter Christusdarstellung. Hellgrüne Patina, sehr schön erhalten. Länge mit Öse 4,8 cm.

100,-



ROM, GOLDSCHMUCK

9008 Fingerring 2.-4. Jh. n.Chr. Profiliertes Hohlreif. In die hohl gearbeitete, am Rand profilierte Ringplatte ist ein gräulicher Chalzedon (12 x 10 mm) eingelassen mit der Darstellung eines sitzenden Zeus. Durchmesser des Ringes 1,6 cm, 6,29 g. Intakt. Gold.

1.800,-



9009 Fingerring 2.-4. Jh. n.Chr. Breiter, hohl gearbeiteter Goldring. Der als Schmuck eingesetzte geschnittene Karneol (15 x 11,5 mm) zeigt einen Merkur mit Petasos, Caduceus und Geldbeutel. Durchm. 1,75 cm, 7,93 g. Qualitätsvolle Arbeit. Intakt. **Gold.** 1.500,-



9010 Fingerring 2.-4. Jh.n.Chr. Dünner Goldreif. In die ovale Goldplatte eingelassen ein geschnittener Karneol (10 x 14,5 mm), er zeigt Merkur mit Geldbeutel. Durchm. 1,3 cm, 2,54 g. Intakt. **Gold.** 750,-



9011 Fingerring 2.-4. Jh.n.Chr. Glatter, an den Schultern verzierter Reif. In die Bodenplatte eingelassen ein roter Karneol (8,5 x 6,5 mm) mit Darstellung eines Fisches. Durchm. 1,5 cm, 2,30 g. Intakt. **Gold.** 395,-



9012 Fingerring 2.-4. Jh.n.Chr. Aus zwei glatten Reifen zusammengesetzter Fingerring, jeder Einzelreif mit einer Goldperle verziert. Durchm. 1,45 cm, 2,57g. Intakt. **Gold.** 250,-



9013 Fingerring. Der Ring aus einem Goldblech gearbeitet, an den Schultern durch Treibarbeiten verziert. Oben aufgesetzt ist eine dünne Goldplatte (13,5 x 15 mm), durch einen gebördelten Ring gefasst. Sie zeigt ein Paar, das sich die Hand reicht. Durchmesser des Rings 1,55 cm. Intakt. **Gold.** 1.200,-



9014 Ohringe Spätromisch. Einzelohrring. Dünne Goldplatte, oben verziert mit zwei Voluten, darin eingefaßt ein hellgrüner Glasstein, unten mit zwei kleinen Anhängern verziert mit je einem hellblauen Glasstein. Gesamtlänge 2,8 cm. Intakt. **Gold.** 450,-



9015 Lot 2.-4. Jh. n.Chr. Drei verschiedene Objekte. Einzelohrring mit hohler Halbkugel (1,6cm); kleiner Hohlreif (Ohring?) 1,3 cm; ovale Platte eines Ringes, der Schmuckstein fehlt (1,8 x 0,9 cm). Gesamt 1,9 g. **Gold.** 145,-



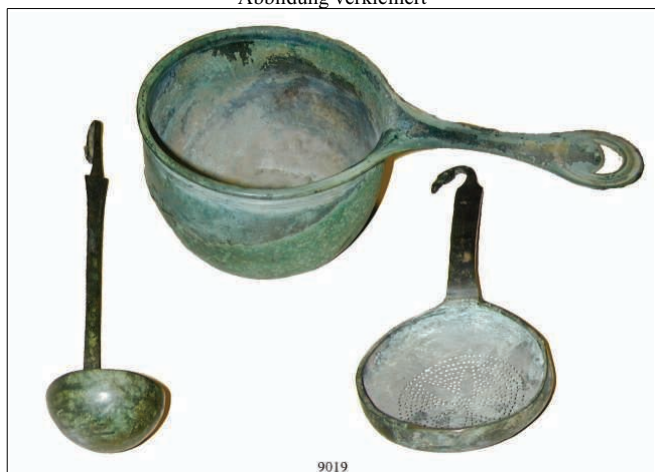
ROM, BRONZEAPPLIKEN
9016 ca. 1.Jh. n. Chr. Widderkopffapplike. L.ca 4 cm. Bronzehohlguß. Detaillierter Widderkopf mit schöner grüner Patina. Intakt. 250,-



9017 2.-3.Jh. n. Chr. Bronzeapplike mit dem Kopf der Gorgo. Typisch dargestellt sind die wallenden, unter dem Kinn zusammengebundenen Haare und die aus dem Kopf ragenden Flügel. Fast vorzüglich erhalten mit gleichmäßiger hellgrüner Patina. Zwei Befestigungslöcher. Durchmesser 6,3 cm. 1.550,-



9018 2.-3.Jh. n. Chr. Büste des bärtigen Serapis. Als Kopfbedeckung trägt er den Polos, der Oberkörper ist drapiert. Bronze, H. 7 cm. Gleichmäßige dunkelgrüne Patina, auf der Rückseite eine Befestigungsmöglichkeit. Sehr schön erhalten, intakt. 650,-



9019

ROM, BRONZEN, GEBRAUCHSGEGENSTÄNDE

9019 spätrömisch. Tiefe Bronzeschüssel mit Henkel (Ø 16,5 cm, Tiefe 10 cm); Bronzesieb in Rosettendekor, das gekröpfte Griffende als Vogelkopf (Ø 10cm, L 23 cm); kleine Schöpfkelle, der Griffhaken endet als Antilopenkopf (Ø 6 cm, L 26 cm) Boden und Wand der Schüssel an je einer Stelle gerissen, sonst intakt. Lot von drei Objekten.

1.100,-



9020



9021

ROM, ÖLLAMPEN

9020 Öllampe, Ton. Diskuslampe mit runder Volutenschnauze und Henkel, 1/2. Jh.n.Chr., römisch, rötlicher Ton. Im Spiegel Darstellung eines Storches. Größe: 11,5 cm, im Spiegel kl. Brandriß, sonst intakt. Gefunden in Trier um 1900.

250,-

9021 Öllampe, Ton. Römische Firmalampe, 1.-2. Jh.n.Chr., Italien, rotbrauner Ton. Im Spiegel eine Theatermaske, Bodenmarke "LVXARI". Größe: 10,5 cm, intakt. Gefunden um 1900 in Trier.

180,-



9022

9022 Öllampe, Ton. Römische Öllampe, 4.-5. Jh.n.Chr., Nordafrika, Hellrötlicher Ton, Spiegel und Schnauze sind von einem durchlaufenden Wulstrand umrahmt. Zentrales Füllloch, umgeben von Punkt- und Strichverzierung. Henkel in figürlicher Darstellung in Form eines Stierkopfes gearbeitet. Auf der Rückseite Kreuz im Kreis. Größe: 10,2 cm, intakt.

160,-



9023

9023 Öllampe, Ton. Römische Öllampe, 1.-3. Jh.n.Chr., Syrien, Hellbeiger Ton. Spiegel in Form einer großen Muschel, am vorderen Ende des Spiegels kleines Füllloch. Der Spiegel wird von Kerbkreisen und Wellenmuster umrahmt. Runde Schnauze mit Volutenverzierung. Auf der Unterseite Kerbkreise um zentrale Kerbverzierung. Größe: 8,2 cm, intakt.

150,-



9024

9024 Öllampe, Ton. Römische Öllampe mit Zapfengriff und Tüllenfortsatz, 6.Jh.n.Chr., Syrien, Hellbeiger Ton. Großes zentrales Füllloch und außen verlaufende Strichornamentik. Größe: 10,8 cm, intakt und unbenutzt.

130,-



9025

9025 Öllampe, Ton. Römische Firmalampe, 1.-2. Jh.n.Chr., Italien, rotbrauner Ton, Bodenmarke "OCTAVI". Größe: 9,5 cm, intakt. Gefunden um 1900 in Trier.

100,-



9026

9026 Öllampe, Ton. Römische Firmalampe, 1.-2. Jh.n.Chr., Italien, rotbrauner Ton, Bodenmarke. Größe: 7,5 cm, intakt. Gefunden um 1900 in Trier.

85,-



9027

9027 Öllampe, Ton. Römische Öllampe, 7. Jh.n.Chr., Levante, Orangeroter Ton, Zapfengriff, weites Füllloch mit Strahlendekor. Größe: 8 cm, intakt.

85,-