

Münzhandlung Ritter GmbH

Immermannstrasse 19
40210 Düsseldorf
Deutschland / Germany



Lagerliste 85

Tel: +49 / (0) 211 / 36 78 00
Fax: +49 / (0) 211 / 36 780 25
Email: info@muenzen-ritter.com

www.muenzen-ritter.com



8012

8012 Enkolpion 8./12. Jh. Einfaches einteiliges bronzenes Kreuz mit Christusmotiv. Länge ca. 4,2 cm. 150,-



8013

8013 Enkolpion 8./12. Jh. Einfaches einteiliges bronzenes Kreuz mit Christusmotiv. Länge ca. 4,9 cm. 180,-



8014

BYZANZ, SCHMUCK

8014 Halsreif 13.-15. Jh. n. Chr. 128,47 g. Silberhalsreif. Paläologenzeit. Dm.15,2 cm. Den Bügel bilden vier miteinander verdrehte Silberstangen, die jeweils an den Enden zu einem Strang zusammengeführt werden. Die Enden mit Punkten verziert. Kleines Endstück fehlt, sonst Intakt. 650,-



8015

BYZANZ, BLEISIEGEL

8015 Bleisiegel spätantik-byzantinisch, Blei. 19,49 g. Spiegelverkehrt: H XAPIC EIMI / Glatte Rückseite. **selten.** 250,-
vz
Die Übersetzung lautet: "Ich bin die Gnade."



8016

8016 Bleisiegel 11. Jh., Blei. 4,06 g. Büste des Hl. Georg v.v. mit Nimbus, Speer und Schild / Vier Zeilen Schrift. **ss+** 190,-

GRIECHENLAND, SCHMUCK, FIBELN

8017 Fibel 4.-3. Jh.v.Chr. Makedonische silberne Bügelfibel. Der massive Bügel ist dekoriert mit fünf Reifen. An dem einen Ende bildet eine Palmette die Nadelhalterung, an dem anderen eine kapitellförmige Platte die Nadelraste. Maße 4,7 x 2,5 cm, Gewicht 7,86 g. Mit Nadel. Zylinderförmige Aufsätze auf der Nadelraste fehlen, ansonsten intakt. **selten,** 290,-



8017



8018



8019

ROM, MEDIZINISCHE INSTRUMENTE

8018 1.-3. Jh., Bro. Skalpellgriff. Die eingesetzte Eisenklinge ist an der Zwinde abgebrochen. L. 6 cm. **Patina, ss** 180,-
8019 1.-3. Jh., Bro. Skalpellgriff. Die eingesetzte Eisenklinge ist an der Zwinde abgebrochen. L. 8 cm. **schöne Patina, ss** 250,-



8020



8021

ROM, SCHMUCK

8020 Fingerring 1.-3. Jh., Bro. Massiver Bronzering mit Resten von Vergoldung. Separat gearbeitete Applikation in Form einer Serapis-Büste mit Kalathos (Höhe 1,4 cm). Innendurchm. 1,7 x 1,5 cm, Gewicht 10,49 g. Intakt und tragbar. **selten,** 550,-
Serapis vereinigte in sich die Wesenszüge verschiedenster antiker Götter. Sein Kult breitete sich in hellenistischer Zeit von Ägypten in die gesamte mediterrane Welt aus. Er wurde in römischer Zeit zur populärsten Schutzgottheit, war darüber hinaus aber auch Heilgott, Garant der vegetativen Fruchtbarkeit (daher das Getreidemaß als Attribut, griech. Kalathos, lat. Modius) und versprach den in sein Mysterium eingeweihten Anhängern ein Leben nach dem Tod. In seiner Funktion als Soter (Retter) sollte er den Träger des Ringes vor jeglichem Unheil schützen.

8021 Fingerring kaiserzeitlich, Bro. Bronzering mit eingelassenem Karneol, welcher einen nach rechts stehenden Adler mit zurückgewendetem Kopf zeigt. Innendurchm. 1,7 x 1,2 cm, Gewicht 1,49 g. Ring gebrochen, Stein intakt. 340,-



8022

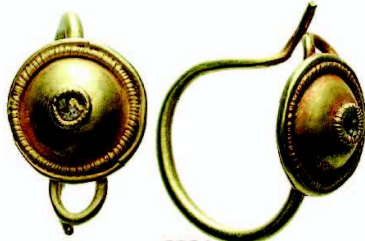
ROM, SCHMUCK, GOLDSCHMUCK

8022 Fingerring 1.-3. Jh. 5,38 g. Goldring mit eingelassenem hochovalem, konvexem, braun-weiß gestreiftem Lagenachat. Hohl gearbeitet. Durchm. innen 1,6 x 1,4 cm. Intakt und tragbar.



8023

8023 Fingerring 1.-3. Jh. Breiter, massiver Goldring. Der als Schmuck eingesetzte ovale Jaspis zeigt einen behelmten Athenakopf. Innendurchmesser des Ringes 1,5x1,2cm (Aussendurchm. 2,2cm), 13,51g. Qualitätsvolle Arbeit. Intakt und tragbar.



8024

8024 Ohringe 1.-3.Jh. Paar goldener Schildohrringe. Filigrandekor. Durchm. 2,5 cm, Gewicht zusammen 10,2 g., Intakt und tragbar.



8025

ROM, GLAS

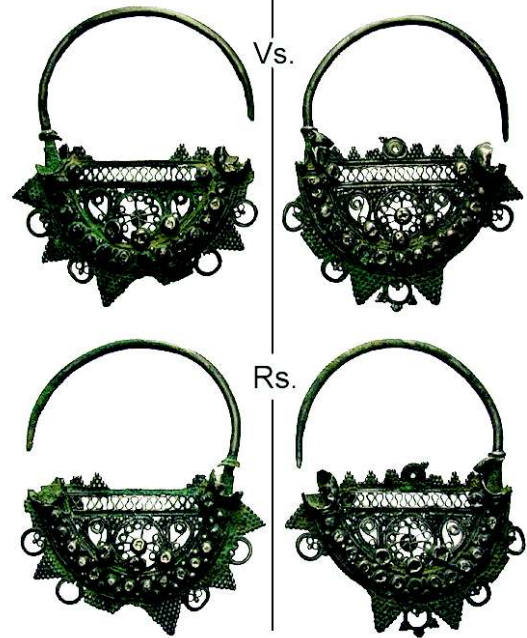
8025 Doppelbalsamarium 4. Jh.n.Chr., Glas. Olivgrünlich bis blau durchscheinendes Glas, teilweise irisiert. Gefäßkörper aus 2 nach unten hin spitz zulaufenden Röhren gebildet, am oberen Rand 2 Stabhenkel in schöner olivgrüner Farbe. H. 15 cm. Dm. 5 cm. Umlaufender Spiralfaden teilweise heruntergebrochen, sonst intakt.

1.100,-

2.200,-

490,-

800,-



Vs.

Rs.

8026

PUNISCH-KARTHAGISCH, SCHMUCK, OHRINGE

8026 Ohringe um 300 v.Chr. Paar punisch-karthagischer Silberohrgehänge. Halbkreisförmige Scheiben mit dreieckigen Fortsätzen am Rand und durchbrochener Arbeit und Silberkugelbesatz im Feld. Der Bügel ist an einer Seite befestigt. Länge insg. jew. ca. 6 cm, Gewicht jew. ca. 8 g. Intakt und tragbar.

850,-

sehr selten,



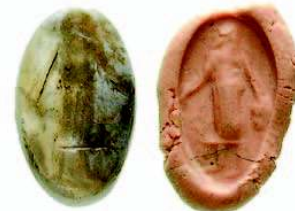
Vs.

Rs.

8027

8027 Ohringe um 300 v.Chr., AE. Paar punisch-karthagischer Bronzeohrgehänge. Halbkreisförmige Scheiben mit filigranen Drähten als Randdekor. Der Bügel ist an einer Seite befestigt. Länge insg. jew. ca. 4,6 cm, Gewicht jew. ca. 2,5 g. Die filigranen Drähte sind z.T. verloren, sonst intakt und tragbar.

390,-



8028

SASANIDEN, SCHMUCK

8028 Gemme 3.-7. Jh. Hochovale Chalzedongemme mit der Darstellung einer nach rechts stehenden Figur. Länge 1,5 cm, Gewicht 0,92 g. Intakt.

170,-